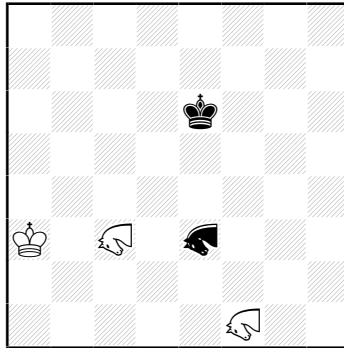


**Originals from**  
**the Argentine magazine**  
**Mirador (2002-2006)**

Comments, anticipations, cooks, quotations, etc. will be welcome.  
Gaspar J. Perrone [gjperrone@yahoo.com.ar](mailto:gjperrone@yahoo.com.ar)

PDF Version by Eric Huber

1. REY NER, Thomas;(Lucho ALFI)  
r722 Mirador IX-2002



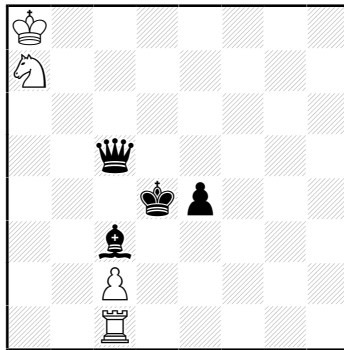
H#5 (3 + 2)  
Camels c3,e3,f1

(Part of a chess tale by Lucho Alfi)

1.Kd5 Kb3 2.Kc5 Kc2 3.Kb4 CAg4 4.Ka3 CAd3 5.CAb4 CAb6#  
C+

*KEYWORDS: (Spanish) 'Rey' = (English) 'King', so there are 3 Kings and 3 Camels= Magi theme or Rey Ner theme. Ideal mate*

2. LAGO, Carlos  
i001 Mirador XII-2002

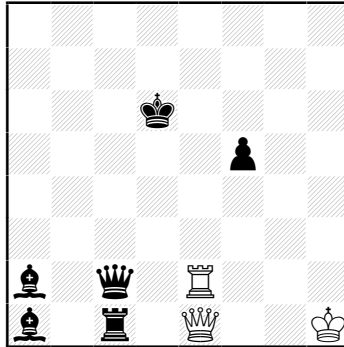


H#3 (4 + 4)  
b) e4→e2

a) 1.Lb4 c4 2.De5 Tc3 3.Lc5 Sb5#  
b) 1.Ke3 Sc6 2.Kd2 Sa5 3.De3 Sb3#  
C+

*KEYWORDS: Echo Model*

3. KAPROS, Jorge M.;LOIS, Jorge J.  
i002 Mirador XII-2002

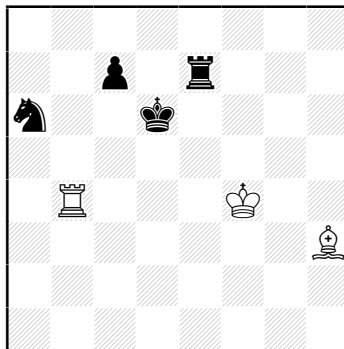


H#2 (3 + 6)  
b) Kd6→d5

- a) 1.Dc5 Te7 2.Tc4 De6#  
b) 1.Dc4 Te6 2.Tc3 De5#  
C+

*KEYWORDS: Echo Bristol Unpinnig Interference*

4. ALFI, Lucho  
i003 Mirador XII-2002

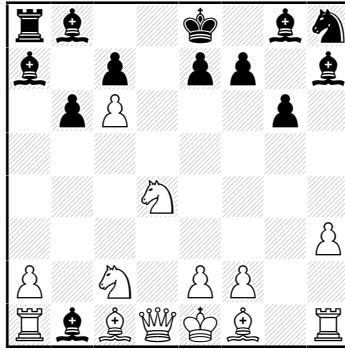


H#2\* (3 + 4)

1. ... Ld7 2.Sc5 Td4#  
1.c5 Le6 2.Sc7 Tb6#  
C+

*KEYWORDS: Miniature Echo Ideal mate*

5. RUTH, Emiliano F.  
i004 Mirador VI-2003



#3 ( 13 + 13 )

(Part of a chess tale by Emiliano F. Ruth)

a) #3

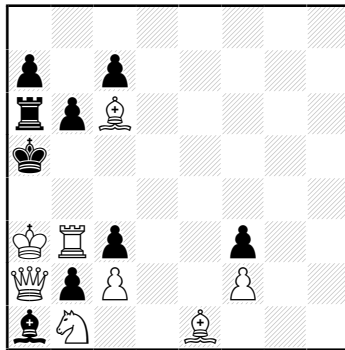
b) Diagram comes from a game where White played handicapped in a piece. Which? (Black may castle).

a) 1.Sf5!

b) wLf1 is promoted piece

KEYWORDS: *Pronkin*

6. FELIN, Carlos A.  
i005 Mirador II-2004



S#4 ( 8 + 9 )

1.Lb5 zugzwang

1. ... c6 2.Tb4 zz. 2. ... cxb5 3.Dc4 bxc4 4.Tb5+ Kxb5# 2. ... c5 3.Tb3 c4 4.Txc3 Kxb5#

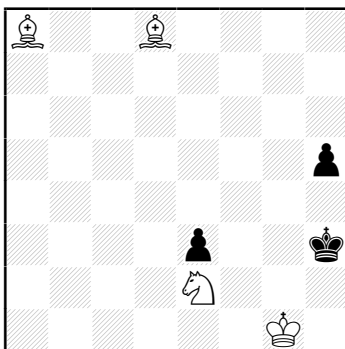
1. ... c5 2.Dxb2 zz. 2. ... c4 3.Dxa1 cxb3 4.cxb3 Kxb5# 2. ... Axb2+ 3.Txb2 c4 4.Ta2 Kxb5#

C+

Me llama la atención que habiendo tantas variantes similares no haya dual en alguna secuencia [J.M.Kapros]. Problema con mecanismos de zugzwang y un eje estratégico: bloquear u obligar a la guarda de la fuga b3. Por ello se llega a una interesante ramificación de variantes en las cuales se expresa más tecnicismo que belleza. Ninguna jugada blanca se repite [L.G.Perrone].

KEYWORDS: *Zugzwang Pawn double step*

7. LAGO, Carlos  
i006 Mirador II-2004



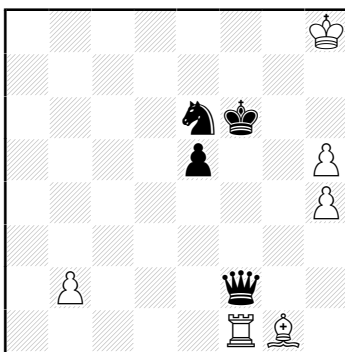
S#6 ( 4 + 3 )

1.Lf3 h4 2.Kf1 Kh2 3.Lc7+ Kh3 4.La5 Kh2 5.Lg2 h3 6.Le1 hxg2#  
C+

Hubiera preferido Ah8 en f3 y Rg1 en h1 para obtener una clave menos obvia [J.M.Kapros]. Miniatura con mate ideal [L.G.Perrone].

*KEYWORDS: Miniature Zugzwang Hesitation Ideal mate*

8. ALFI, Lucho  
i007 Mirador II-2004



H#2 ( 6 + 4 )

b) Interchange of the top quarters of the board (for be individually charged)

a) 1.Df4 Lf2 2.Dxh4 Lxh4#

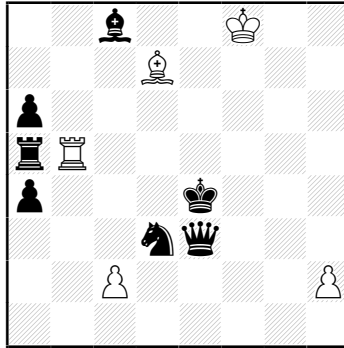
b) 1.Dd4 Tf2 2.Dxb2 Txb2#

C+

Un gemelo fuera de lo habitual. Para evitar Islas se mueve un Continente [J.M.Kapros]. Temas Grimshaw y Pelle con exacta correspondencia diagonal-ortogonal en un problema con gemelos algo extravagantes [L.G.Perrone].

*KEYWORDS: Pelle Grimshaw ODT Model*

9. JONES, Christopher J. A.  
i008 Mirador II-2004



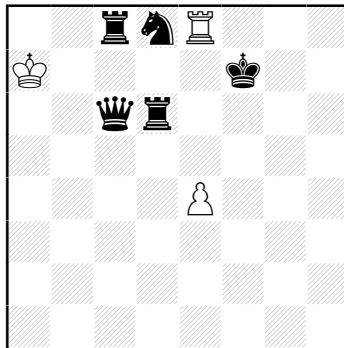
H#3 (5 + 7)  
2.1.1...

- I. 1.Sf4 Lh3 2.Lg4 c3 3.Lf3 Lf5#  
II. 1.Kf4 Th5 2.Tg5 cxd3 3.Tg4 Tf5#  
C+

Linda maniobra con gran homogeneidad entre ambas soluciones [J.M.Kapros]. Soluciones con correspondencia diagonal-ortogonal usando el despeje Bristol y con mates modelo [L.G.Perrone].

*KEYWORDS: Bristol ODT Interchange of Function Model*

10. SNAIDER, Beni;(Died circa 1955) \dedicated to F.Benkö (1944!)  
i009 Mirador II-2004



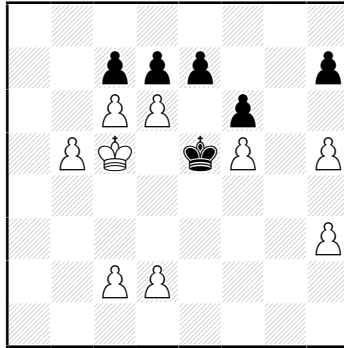
H#4 (3 + 5)

- Dedicado a F.Benkö (1944!)  
h#4 2.1.1... (Original?)  
I. 1.Kxe8 e5 2.Kd7 e6+ 3.Kc7 e7 4.Td7 e8=S#  
II. 1.Tf6 e5 2.Se6 exf6 3.Sg7 fxg7 4.Df6 g8=D#  
C+

Subpromoción y mate ideal en la primer solución [L.G.Perrone].. Por cierto que la primer solución es mejor que la segunda, pero la promoción vincula a ambas, y es una obra que tiene sesenta años [NdeR].

*KEYWORDS: Change of promotions*

11. AMIL MEYLAN, Horacio  
i010 Mirador II-2004

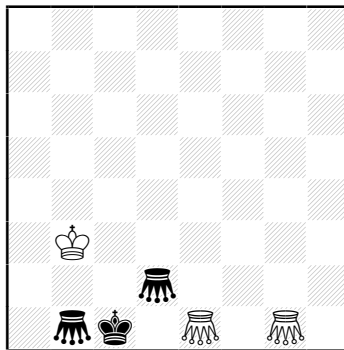


ser-H#32 (9 + 6)

1.e6 2.exf5 3.f4 4.f3 5.f2 6.f1=D 7.Dxh3 8.Dxh5 9.Df5 10.h5 11.h4 12.h3 13.h2 14.h1=L 15.Lxc6 16.Le4  
17.c6 18.cxb5 19.b4 20.b3 21.b2 22.b1=T 23.Tb6 24.Txd6 25.Te6 26.d5 27.d4 28.d3 29.dxc2 30.c1=S 31.Se2  
32.Sf4 d4#  
C-

KEYWORDS: 4 x Excelsior AUW Ideal mate

12. FEATHER, Chris. J.  
i011 Mirador II-2004



ser-H#11\* (3 + 3)  
Circe

Grasshoppers b1,d2,e1,g1

1. ... Gd1#

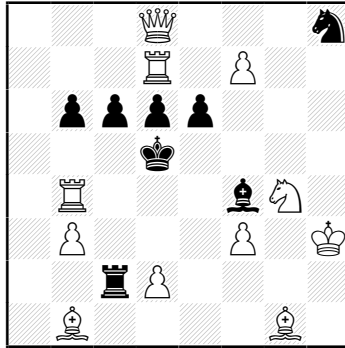
1.Gb4 2.Gb2 3.Ga2 4.Kd2 5.Ke2 6.Gf2 7.Kf1 8.Kxg1 [+Gg8] 9.Kh1 10.Gg2 11.Gh2 Gg1#

C+

Los mates son específicos Circe [Author]. Miniatura con mates temáticos y una bonita secuencia [L.G.Perrone].

KEYWORDS: Circe mate

13. FELIN, Carlos A.  
i012 Mirador VI-2004



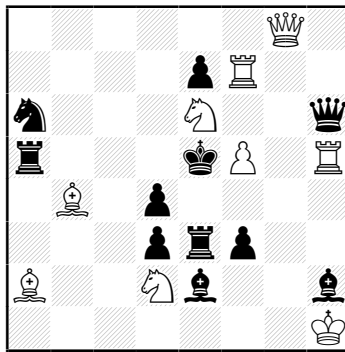
#2 ( 11 + 8 )

1.Te4? (2.Sf6#) Le3! 1.Df6? (2.Dd4#) c5! 1.Dxh8? (2.Dd4#) e5! 1.Ld4? (2.Sf6#) Tc4!  
1.Lxb6! (2.Td4#) 1. ... Tc5 / Txd2 2.Le4# 1. ... Tc4 2.bxc4# 1. ... Le5 2.Se3# 1. ... e5 / Le3 2.Txd6# 1. ... c5  
2.Da8#

C+

Estrategia variada en los diferentes ensayos con elegantes refutaciones. Variedad de defensas y mates en el Juego Real [J.A.Coello Alonso].

14. KAPROS, Jorge M.;LOIS, Jorge J.  
i013 Mirador VI-2004



#2 v ( 9 + 11 )

1.Dg4? (2.Dxd4#) 1. ... Lf4!  
1. ... Df4 [a] 2.Dg7 [A] # ; 1. ... Td5 [b] 2.Sc4 [B] # ; 1. ... Te4 [c] 2.Dxe4 [C] #  
1.Dd8! (2.Dxd4#)  
1. ... Df4 [a] 2.Dh8 [D] # ; 1. ... Td5 [b] 2.Dxd5 [E] # ; 1. ... Te4 [c] 2.Sc4 [B] #

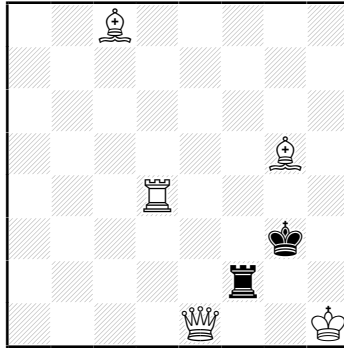
C+

Tres mates cambiados [Author]. Elegante mecanismo de la DN. con diferentes controles de la casilla de amenaza común en ambas fases. Las autoobstrucciones de las TN. provocan un mate cambiado y otro transferido, con uniformidad estratégica entre las dos fases. Otro excelente problema del prestigioso tándem argentino, que tantos bellos problemas han compuesto al alimón [J.A.Coello Alonso].

*KEYWORDS: Change of mates*



15. PERRONE, Gaspar J.  
i014 Mirador VI-2004



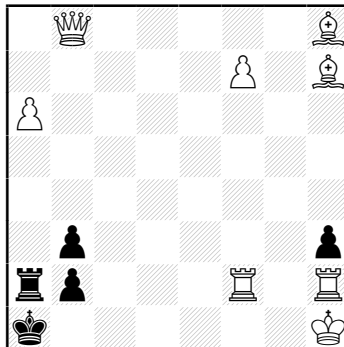
S#6 ( 5 + 2 )  
b) Kg3→f3

- a) 1.Lh4+ Kf3 2.Dc3+ Ke2 3.Dd3+ Ke1 4.Df3 Kf1 5.Te4 zz. Txf3 6.Lh3+ Txh3#  
b) 1.Lb7+ Kg3 2.Lh4+ Kh3 3.Df1+ Tg2 4.Df3+ Tg3 5.La6 zz. Txf3 6.Lf1+ Txf1#  
C+

Bellísima miniatura aristocrática gemela de media distancia, con magnífica estrategia desarrollada en ambas posiciones. Mis felicitaciones por tan excelente trabajo [J.A.Coello Alonso]. It is a little miracle that such twin is possible. Nice problem [J.M.Kapros].

*KEYWORDS: Miniature Similar strategy PW sK/sT in mate setting*

16. PERRONE, Leonardo G. \ to H.G.Zucal in memoriam  
i015 Mirador VI-2004



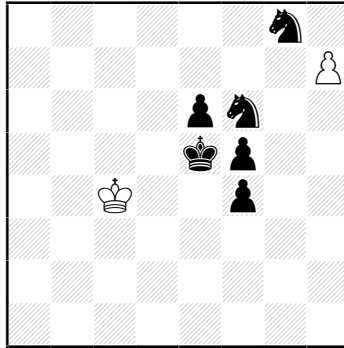
S#6 ( 8 + 5 )

- 1.f8=L zz.  
1. ... Ta3 2.Lxb2+ Ka2 3.Lc3+ b2 4.Txb2+ Ka1 5.Tc2+ Txc3 6.Tc1+ Txc1#  
1. ... Ta4 2.Lxb2+ Ka2 3.Ld4+ b2 4.Txb2+ Ka1 5.Td2+ Txd4 6.Td1+ Txd1#  
1. ... Ta5 2.Lxb2+ Ka2 3.Le5+ b2 4.Txb2+ Ka1 5.Te2+ Txe5 6.Te1+ Txe1#  
1. ... Txa6 2.Lxb2+ Ka2 3.Lf6+ b2 4.Txb2+ Ka1 5.Tf2+ Txf6 6.Tf1+ Txf1#  
C+

Inverso en 6 jugadas con el tema de oposición A-T y posterior repetición temática T-T para obligar al mate tras las capturas de la TB. en la primera línea. Muy bueno [J.A.Coello Alonso]. A kind of domination theme for selfmates. The idea is far from ordinary [J.M.Kapros].

*KEYWORDS: Duel L/T and T/T*

17. ZACCARO, Germán;CATTURETTI, Emiliano  
i016 Mirador VI-2004



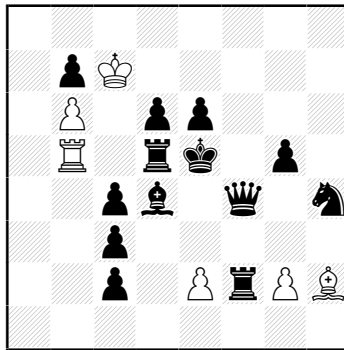
H#2 (2 + 6)  
b) Bf4→h2

- a) 1.Se4 h8=S 2.Sgf6 Sf7#  
b) 1.h1=L hxg8=D 2.Le4 Db8#  
C+

El problema tiene el encanto de las cosas simples, pero además posee mates ideales y tres promociones diferentes. No es poca cosa para la opera prima de dos jovenes alumnos... [D.O.Perone]. Estrategia de autoobstrucción en ambas soluciones, con diferentes promociones blancas en diferentes casillas [J.A.Coello Alonso]. Bella miniatura en ayudado pleno de ideas... [C.A.Grassano]. Three promotions and model mates got with good technique. Well done! [J.M.Kapros].

KEYWORDS: Promotions Ideal mate

18. JONES, Christopher J. A.  
i017 Mirador VI-2004



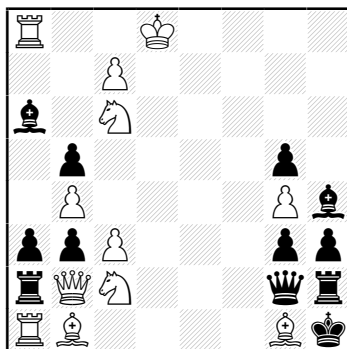
H#3 (6 + 13)  
2.1.1...

- I. 1.Txb5 Lxf4+ 2.Kd5 e4+ 3.Kc5 Lxd6#  
II. 1.Dxh2 Txd5+ 2.Kf4 e3+ 3.Kg3 Txd5#  
C+

Uniformidad estratégica en ambas soluciones, en una especie de tema Umnov, al ocupar el RN. las casillas abandonadas y atravesadas por la negras [J.A.Coello Alonso]. Pueden interpretarse los primeros movimientos alternativos de torre y dama negra como un Bristol con intervención de un Rey. ¡Qué figura tan interesante! No sé si tendrá antecedentes... [C.A.Grassano]. Mate squares are very hidden [J.M.Kapros].

KEYWORDS: Kind of Bristol ODT, Interchange of function

19. ZUCAL, Héctor G.  
i018 Mirador VI-2004



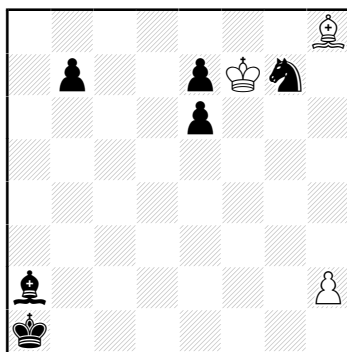
ser-H=17 ( 12 + 12 )

1.Dxc2 2.Kg2 3.Kf3 4.Ke4 5.Kd5 6.Kxc6 7.Kb7 8.Kxa8 9.Lb7 10.Lh1 11.g2 12.Le1 13.Lxc3 14.Lxb2  
15.Lxa1 16.b2 17.Dxc7+ Kxc7=  
C-

Aquí hay reunidas dos ideas largamente trabajadas por el autor: el mecanismo de bloqueo de A, T y P en las esquinas, y la obtención de posiciones simétricas o cuasi simétricas en el ahogo. (There are here two ideas worked by the author for a long time: the self-block B-R-P mechanism on the corners, and the obtainment of symmetrical or nearly symmetrical stalemates) [NdeR].

*KEYWORDS: Self-block B-R-P mechanism on the corners*

20. PERRONE, Gaspar J.  
i019 Mirador VI-2004

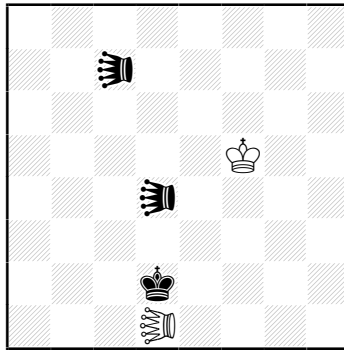


H#5 ( 3 + 6 )  
Rex Multiplex

1.b5 h4 2.b4 h5 3.b3 h6 4.b2 hxg7 5.b1=L g8=K#  
Popeye does not solve

*KEYWORDS: Double Excelsior Promotion to King in the mating move Illegal defense (6.e5??)*

21. REY NER, Thomas \ dedicated to Peña del Mate de Ayuda  
i020 Mirador VI-2004



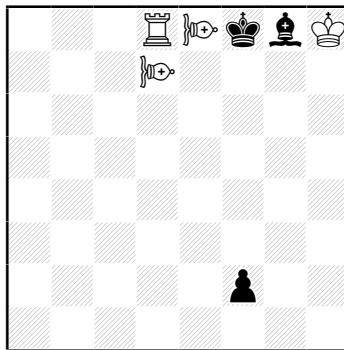
H#3 ( 2 + 3 )  
Camelrider c7 d4 d1

To the `Peña del Mate de Ayuda`  
1.CRc1 CRf7 2.CRe1 Ke4 3.Kd1 Kd3#  
C+

¡Nuevamente el tema Rey Ner en todo su esplendor, unido ahora al tema Indio y con mate ideal! (Newly the Rey Ner theme in all its splendor, now united to Indian and ideal mate!) [L.Alfi]. Y ... sí ... (Hmm ... yes ...) [NdeR].

*KEYWORDS: Magi Indian Ideal mate*

22. FEATHER, Chris. J.  
i021 Mirador VI-2004



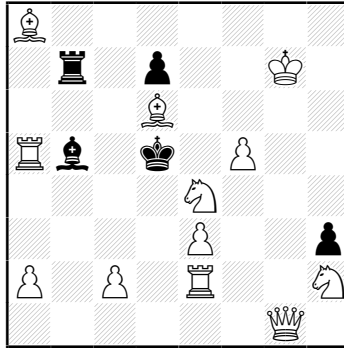
H#2 ( 4 + 3 )  
Circe  
Locust e8 d7  
3.1.1.1

I. 1.f1=T Ta8 2.Tf7 Hxf7-g6#  
II. 1.f1=L Tc8 2.Le2 Hxe2-e1#  
III. 1.f1=S Tb8 2.Se3 Hxe3-e2#  
C+

The idea, such as it is, is in the first white moves. There is also the following point: 1.f1=S Rc8? 2.Se3 Lxe3-e2 [+Sb8]+? 3.Sxd7 [+Ld8]! [Author]. Correspondencia jugada a jugada con inteligente variación en la motivación del bloqueo [L.G.Perrone].

*KEYWORDS: Promotions to the same square*

23. PERRONE, Gaspar J.  
i022 Mirador IX-2004



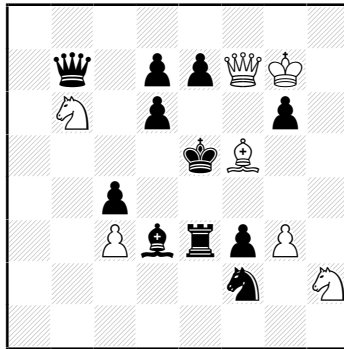
#2 vvv (12 + 5)

- 1.Kf6? zz. 1. ... Kxe4 [a] 2.Dh1 [A] # 1. ... Kc4 [b] 2.Dg8 [B] # 1. ... Kc6!  
 1.Da1? zz. 1. ... Kxe4 [a] 2.De5 [C] # 1. ...Kc4 [b] 2.Dd4 [D] # 1. ... Kc6!  
 1.Df1? zz. 1. ... Kxe4 [a] 2 Df3 [E] # 1. ... Kc4 [b] 2.Td2 [F] # 1. ... Kc6!  
 1.Db1! zz. 1. ... Kxe4 [a] 2.c4 [G] # 1. ... Kc4 [b] 2.Db3 [H] # 1. ... Kc6 2.Dxb5#  
 C+

6 different mates in tries, 3 in solution. Well done! [Er.Bartel]. Tema Zagoruiko 4x2 combinado con Fuga de Rey como protagonista. Buena actividad de la Dama blanca. El único lunar es que la refutación de los tres ensayos es común [J.A.Coello Alonso]. Maravilloso y sencillo. Claves tranquilas sin amenazas en un Zagoruiko 4x2 [C.A.Grassano].

KEYWORDS: Zagoruiko

24. FELIN, Carlos A.  
i023 Mirador IX-2004



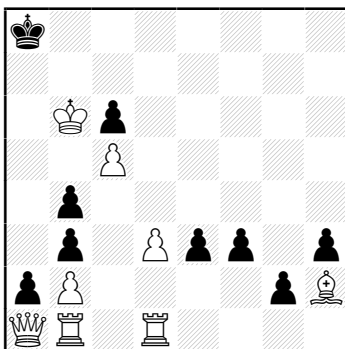
#2\* (7 + 11)

1. ... gxf5 2.Dxe7#  
 1.Le4 (2.Dxe7#) 1. ... Dxe4 2.Sxd7# 1. ... Lxe4 2 Sxc4# 1. ... Txe4 2.Sxf3# 1. ... Sxe4 2.Sg4# 1. ... Kxe4 2.Df4#  
 C+

Cinco entregas del AB. con fuga de R incluida. Problema de corte clásico, con estrategia muy familiar [J.A.Coello Alonso]. Cinco defensas N. capturan la pieza clave de sacrificio en e4, que al hacer abandonos de guardias en distintos puntos, aprovecha el B. para mates destacados de ambos C [C.A.Grassano].

KEYWORDS: Flight giving key Sacrifice key Defences on one square

25. GIEBEL, Gerd  
i024 Mirador IX-2004



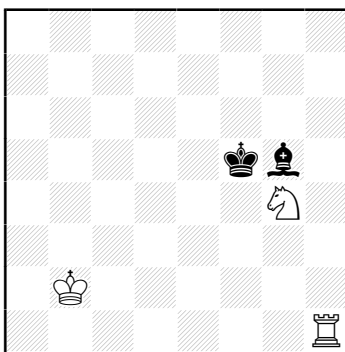
#4 (8 + 9)

1.Tg1 zz  
1... f2 2.Tbf1 e2 3.De1 3... a1=X 4.Dxa1# 3... exf1=X 4.De8# 3... fxe1=X / 3... fxg1=X 4.Tf8# 3... gxf1=X  
4.Tg8#  
1. ... e2 2.Tbe1 f2 3.Txe2 (4.Te8#)  
C+

Line-clearance with finally Zugzwang. Nice [Er.Bartel]. Bloqueo de los Peones negros en la 2ª fila para, tras la forzosa captura de pieza blanca, dar mate en la 8ª por las diferentes aperturas de líneas blancas. La defensa secundaria carece de interés [J.A.Coello Alonso].

KEYWORDS: Bristol Opening of line

26. LAGO, Carlos  
i025 Mirador IX-2004



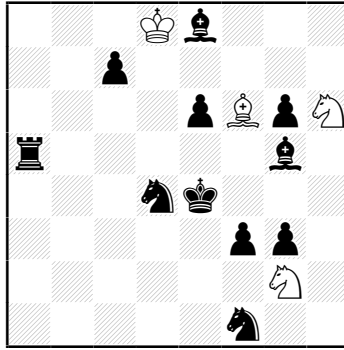
H#3 (3 + 2)  
2.1.1...

I. 1.Ke4 Te1+ 2.Kd3 Te4 3.Ld2 Sf2#  
II. 1.Kg6 Th8 2.Lh6 Tg8+ 3.Kh7 Sf6#  
C+

Echo in fine Tanagra-form [Er.Bartel]. Bella miniatura aristocrática... [J.A.Coello Alonso]. Excelente figura en pequeña miniatura [C.A.Grassano].

KEYWORDS: Miniature Echo Model Tanagra

27. PERONE, Daniel O.  
i026 Mirador IX-2004



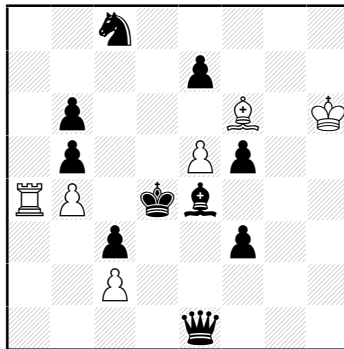
H#3 (4 + 11)  
3.1.1...

I. 1.Te5 Se3 2.Kf4 Sf7 3.Te4 Lxg5# / II. 1.Lc6 Lxg5 2.Ke5 Se3 3.Le4 Sf7# / III. 1.Sd2 Sf7 2.Kf5 Lxg5 3.Se4 Se3# C+

Always the same white moves in a wonderful cycle, while black King leaves e4 to be occupied by Rook, Bishop, Knight [Er.Bartel]. Continuaciones blancas que reproducen el ciclo ABC-CAB-BCA entre las tres soluciones. Un excelente problema muy difícil de solucionar, y me imagino que de componer [J.A.Coello Alonso]. The cyclic idea is no longer novel, of course, but this is very tidily done and given added unity by the three blocks on the BK's initial square [C.J.Feather]. Una obra ambiciosa de Daniel que nos sorprende con una presentación cíclica de las jugadas blancas, haciendo alternar el bloqueo de la casilla e4 a tres diferentes piezas N. con una previa distracción del RN. por dejarla vacante [C.A.Grassano].

KEYWORDS: *Cycle of moves Interchange of function Model Vacation e4*

28. JONES, Christopher J. A.  
i027 Mirador IX-2004



H#3 (6 + 10)  
b) Bc2→e2

a) 1.Ld5 Ta1 2.Dxe5 Lxe5+ 3.Ke4 Te1#

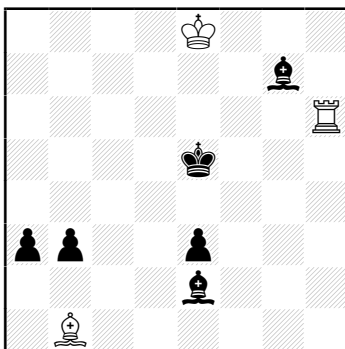
b) 1.c2 Lh4 2.Dxb4 Txb4+ 3.Kc3 Le1#

(C+)

Good change of mate orthogonal / diagonal [Er.Bartel]. Although I was not fooled by those "batteries" for a moment, it was still quite difficult to visualize the well-hidden square-clearances. The f-pawns provided a hint, however [C.J.Feather]. Soluciones de uniformidad estratégica en las dos posiciones. Creo que desarrolla la estrategia del tema Umnov, al ir ocupando las blancas las casillas abandonadas por las negras. Otro problema muy interesante [J.A.Coello Alonso]. Secuencialmente, las N. abren una línea para el sacrificio de su D quedando su R expuesto en una red de mate de T y A. Una obra conceptualmente sencilla y prolija con el estilo del autor. Sequentially, B1. opens a line for its lady's sacrifice being its K exposed in a tower and bishop net. A simple and meticulous work with the author's style [C.A.Grassano].

KEYWORDS: *Square clearance ODT Umnov Mode*

29. ZUCAL, Héctor G.  
i028 Mirador IX-2004



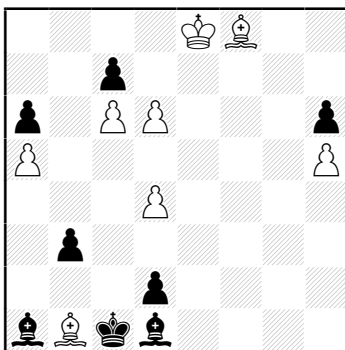
ser-H=12 (3 + 6)  
b) Th6↔ Lg7

- a) 1.Lf3 2.e2 3.e1=T 4.Te2 5.Ta2 6.Kd4 7.Kc3 8.Kb2 9.Kxb1 10.La1 11.b2 12.Lc6+ Txc6=  
b) 1.Lc4 2.e2 3.e1=T 4.Te2 5.Ta2 6.Kf6 7.Kxg7 8.Kh8 9.Lg7 10.La1 11.b2 12.Lf7+ Kxf7=  
C+

Kings walk to south-west and in (b) to north-east while white sacrifices Bishop / Rook. A fine work [Er.Bartel].

KEYWORDS: K-March Self-block B-R-P mechanism on the corners

30. ZUCAL, Héctor G.  
i029 Mirador IX-2004



ser-H=22 (8 + 8)

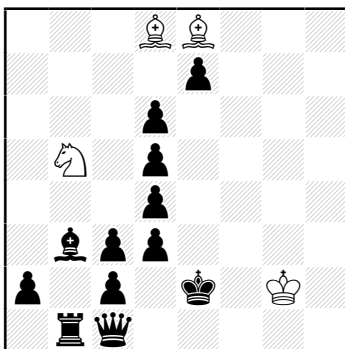
- 1.Kb2 ... 5.Kf6 6.Le5 7.Lxd6 8.Lxf8 9.Kg7 10.Kh8 11.Lg7 12.La1 13.b2 14.Lb3 15.d1=T 16.Td5 17.Txa5  
18.Ta2 19.a5 ... 21.a3 22.Lf7+ Kxf7=  
C-

"Mecanismo Zucal" de bloqueo y circuito de Alfil. El R caminante parece una pieza lineal y hace despejes Bristol primero y Loyd después. Blocking "Zucal mechanism" and Bishop round-trip. The walker K seems a rider and performs a Bristol first and then a Loyd clearance [NdeR].

KEYWORDS: Rundlauf by Bishop Bristol by King Loyd by King Self-block B-R-P mechanism on the corner



31. ZUCAL, Héctor G.  
i030 Mirador IX-2004



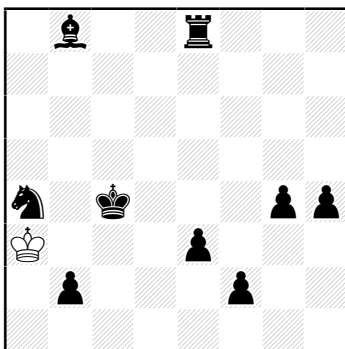
H=7 ( 4 + 12 )  
Circe  
0.1.1...

1. ... Sa3 2.Ta1 La4 3.Db1 Sxb1 4.cxb1=L Lxe7 5.Ld1 Lxd6 [+Bd7] 6.c2 Lxc2 [+Bc7] 7.cxd6 [+Lc1] Ld2=C-

Muy bien utilizada la fantasía. Very good use of the fairy [L.G.Perrone]. Desalojo y ocupación de casilla por el N. y despeje Bristol bicolor, con una posición final en la que ambos A blancos son intocables. Vacancy and occupation of square by Bl. and bicolor Bristol clearance, with a final position where both WB are untouchable [NdeR].

KEYWORDS: *Vacation Bristol Circe-stalemate*

32. BARTEL, Erich  
i031 Mirador IX-2004



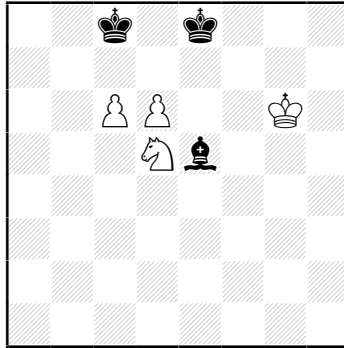
S#18 ( 1 + 9 )  
Maximummer Circe

1.Ka2 Lh2 2.Kb1 Lb8 3.Kc2 Lh2 4.Kd1 Lb8 5.Ke2 Lh2 6.Kf1! (6.Kxe3? needs one move more [Author]) Lb8 7.Kg2 Lh2 8.Kxh2 [+Lf8] La3 9.Kg2 Lf8 10.Kf1 La3 11.Ke2 Lf8 12.Kxe3 [+Be7] Ta8 13.Kd2 Te8 14.Kc2 Ta8 15.Kb1 Te8 16.Ka2 Ta8 17.Ka3 Te8 18.Kxa4 [+Sg8] Ta8#  
C+

Rex Solus strategie [Author]. Muy interesante: el RB. arma su propia posición de mate. Very interesting: WK mounts its own mate position [L.G.Perrone]. Un rey sin súbditos ... ¡se suicida! A king without subjects ... commits suicide! [L.Alfi].

KEYWORDS: *Rex solus Rundlauf*

33. PERONE, Daniel O.  
i032 Mirador IX-2004



$h\#(1)=2$  (4 + 3)  
Rex Multiplex  
b) Kg6→a6

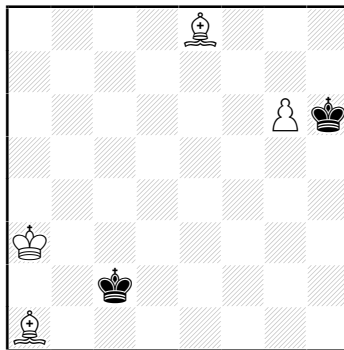
#(m)=n Rex Multiplex : Mate of 'm' Kings and stalemate of the rest of the mated side (including however many Kings remain unmated), in 'n' moves.

- a) 1.Lg7 Kxg7 2.Kcd8 d7#(1)=  
b) 1.Lf6 Sxg6+ 2.Ked8 c7#(1)=

El gemelo amaga simetría, pero todo cambia. The twin shows signs of symmetry, but all change [L.Alfi].

**KEYWORDS:** *Ideal mate Ideal stalemate Tema Argentino*

34. PERONE, Daniel O.  
i033 Mirador IX-2004



$h\#(1)=3$  (4 + 2)  
Rex Multiplex  
2.1.1...

#(m)=n Rex Multiplex : Mate of 'm' Kings and stalemate of the rest of the mated side (including however many Kings remain unmated), in 'n' moves.

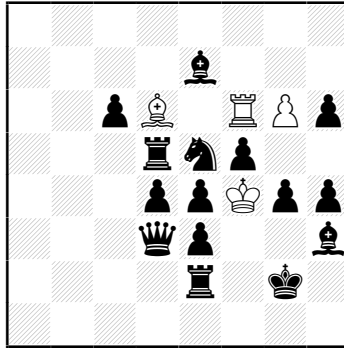
- I. 1.Kc1 g7 2.Kb1 g8=D 3.Kxa1 Dg6#(1)=  
II. 1.Kb1 g7 2.Kh7 Lb2 3.Kg8 Lg6#(1)=

Intercambio de roles: R mateado / R ahogado, por primera vez. Interchange of roles: mated K / stalemated K, for the first time [NdeR]. i032 & i033 son buenas muestras de la fantasía con la estética del problema ayudado clásico; ambos son ahogados ideales. Good examples of the fairy with the classic help problem esthetics; both are ideal stalemates [L.G.Perrone].

**KEYWORDS:** *Ideal mate Ideal stalemate Tema Argentino Interchange of function*



37. PERONE, Daniel O.  
i036 Mirador XII-2004



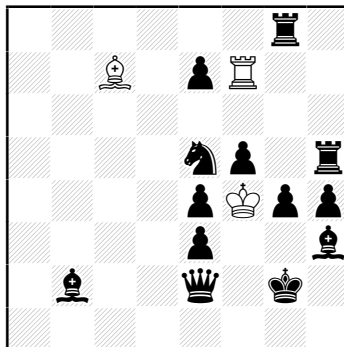
H#3 ( 4 + 15 )  
b) Td5→h5

- a) 1.Lf8 Kxf5 2.Kf3 Lxe5 3.Lg2 Ke6#  
b) 1.Ld8 Kxe5 2.Kg3 Txf5 3.Tg2 Ke6#  
C+

Daniel Perone's quartet (i036/i039) is very appealing... [C.J.Feather]. Secuencia negra: El alfil negro (e7) hace abandono de guardia a la pieza mateante, mientras su rey organiza un dispositivo de bloqueo. Secuencia blanca: Las blancas se autoclavan y desclavan antes de llegar a e6 y alternan a sus piezas de línea en el dispositivo de ataque [C.A.Grassano].

*KEYWORDS: Interchange of function K-battery*

38. PERONE, Daniel O.  
i037 Mirador XII-2004



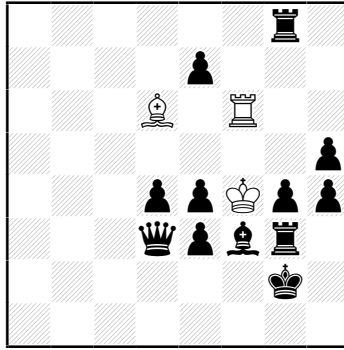
H#3 ( 3 + 13 )  
2.1.1...

- I. 1.Lc1 Kxe5 2.Kg3 Txf5 3.Dg2 Ke6#  
II. 1.Thh8 Kxf5 2.Kf3 Lxe5 3.Lg2 Ke6#  
C+

Idéntica estrategia a la anterior, diferenciándose en que ANb2 y TNh5 hacen abandono de guardia a una pieza similar y agrega al bloqueo a la DN [C.A.Grassano].

*KEYWORDS: Interchange of function K-battery*

39. PERONE, Daniel O.  
i038 Mirador XII-2004



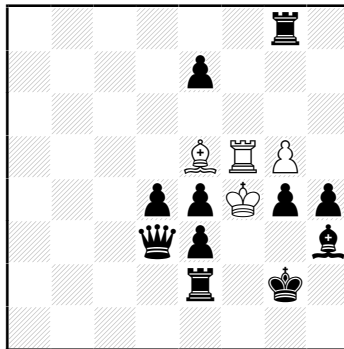
H#3 ( 3 + 12 )  
2.1.1...

- I. 1.Le2 Kf5 2.Kf3 Tf7 3.Tg2 Ke6#  
II. 1.Th3 Ke5 2.Kg3 Lc7 3.Lg2 Ke6#  
C+

Este se destaca por el PNe7, que exige al blanco una sugestiva movida para el análisis estratégico. Ahora suma a la TN al dispositivo de bloqueo [C.A.Grassano].

*KEYWORDS: Interchange of function K-battery*

40. PERONE, Daniel O.  
i039 Mirador XII-2004



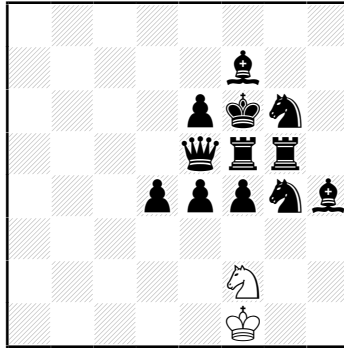
H#3 ( 4 + 11 )  
2.1.1...

- I. 1.Kf2 Tf7 2.Lg2 Kf5 3.Kf3 Ke6#  
II. 1.Kh2 Lc7 2.Tg2 Ke5 3.Kg3 Ke6#  
C+

Es el más sencillo de los cuatro inéditos, reafirmando el espíritu de la obra. Para concluir, parafraseo al autor de la excelente tetralogía, "... el ajedrez es ciertamente una expresión de arte, ... en la cual la armonía de los movimientos provoca una grata sensación ... permitiendo que entre compositor y solucionista crezca una silenciosa complicidad, y disfrutar de cada obra" [C.A.Grassano].

*KEYWORDS: Interchange of function K-battery*

41. PERONE, Daniel O.  
i040 Mirador XII-2004



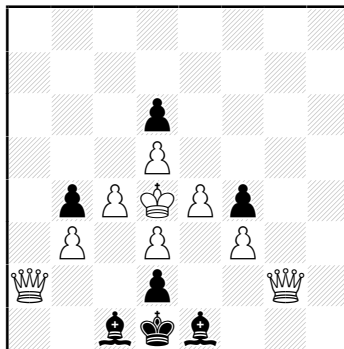
H#3 (2 + 12)  
2.1.1...

- I. 1.Se7 Sh1 2.Tg6 Sg3 3.Lg5 Sh5#  
II. 1.Dd5 Sh3 2.Ke5 Sxg5 3.Sf6 Sxf7#  
C+

An X-mas tree and echo in form of S-Minimal [Er.Bartel]. Construye un Arbol de Navidad más alto. Lo Imagino de color verde (sin nieve). El rey blanco esta en la base. Secuencialmente las negras van dejando vacante (desalojo) un cuadro a pieza del mismo color en el afán de producir el bloqueo, mientras que la única pieza blanca disponible se dirige presurosa a matear [C.A.Grassano].

KEYWORDS: X-mas tree Minimal Vacation

42. PERRONE, Leonardo G.  
i041 Mirador XII-2004



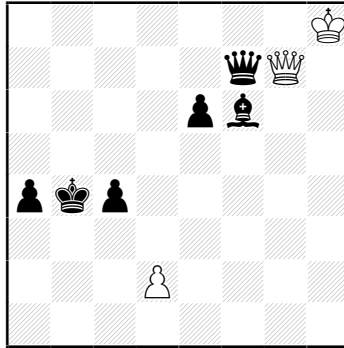
S#2 (9 + 7)

- 1.Df1? (2.Db2) Lb2+!  
1.Df2! (2.Db2 / 2 .Db1) 1. ... Lb2+ 2.Dxb2 Lxf2# 1. ... La3 2.Db2 Lxb2# / Lxf2#  
C+

An X-mas tree again [Er.Bartel]. El arbol es más bajo y es de color blanco- nevado. El rey negro está en la base. Configurado con una simetría axial perfecta (eje d1,d6) le ha permitido duplicar la trama tras la clave de sacrificio [C.A.Grassano].

KEYWORDS: X-mas tree

43. ALFI, Lucho  
i042 Mirador XII-2004



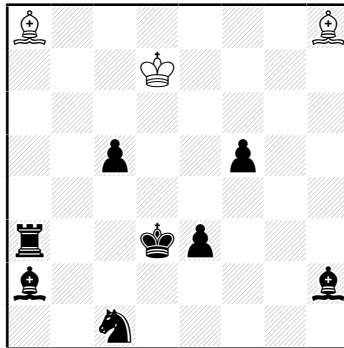
H#2.5\* (3 + 6)

1.Lb2 Dd4 2.La3 Db6#  
1. ... d4 2.Ld8 Dg2 3.La5 Db2#  
C+

Well matched echo [Er.Bartel]. (Eco bien construido). ... que resulta ser muy instructivo, para iniciar a jóvenes ... y no tanto! [C.A.Grassano y J.H.Brun].

*KEYWORDS: Unpinning Echo Model*

44. LOIS, Jorge J.;KAPROS, Jorge M.  
i043 Mirador XII-2004



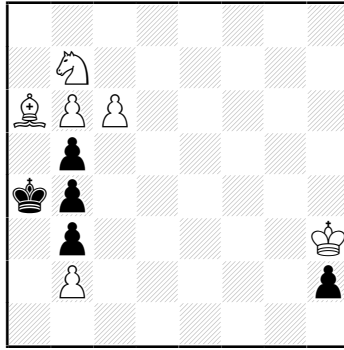
H#3 (3 + 8)  
2.1.1...

I. 1.Le5 Ld5 2.Kd4 Ke6 3.Td3 (Sd3?) Lxe5#  
II. 1.Ld5 Le5 2.Ke4 Kd6 3.Sd3 (Td3?) Lxd5#  
C+

Tema del último WCCT [Author]. Matt- und Blockwechsel [Er.Bartel]. Se ha dibujado un cuadrilatero con los alfiles, que dirigiendose al centro escudarán a sus reyes. Sumando un valioso dual evitado en cada fase [C.A.Grassano].

*KEYWORDS: Interference Dual avoidance Interchange of function 7°WCCT Model*

45. BARTEL, Erich  
i044 Mirador XII-2004



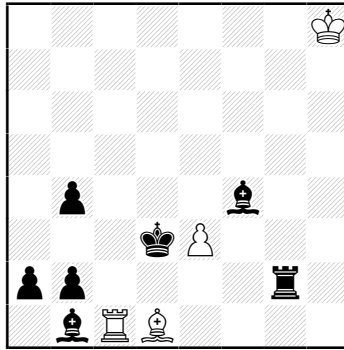
H#3 (6 + 5)  
b) Kh3→g2

- a) 1.h1=L c7 2.Lxb7 c8=D 3.Lxa6 Dxa6#  
b) 1.h1=T c7 2.Th6 c8=S 3.Txb6 Sxb6#  
C+

AUW bicolor [C.A.Grassano].

KEYWORDS: AUW

46. PERRONE, Gaspar J.  
i045 Mirador XII-2004



H#3 (4 + 7)  
b) Bb4→f2

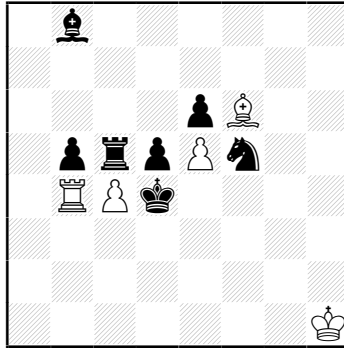
- a) 1.Td2 Tc8 2.Lc7 Lc2+ 3.Kc3 Txc7#  
b) 1.Lxe3 Lh5 2.Tg4 Td1+ 3.Ke2 Lxg4#  
C+

Very neat setting with good use of the board and attractive mates, though the idea is a familiar one [C.J.Feather]. Verstellwechsel, Mattwechsel, gut gemacht! [Er.Bartel]. Secuencia negra: Bloqueo, cierre de línea, autoclavarse. Secuencia blanca: Jugada crítica, jaquear y controlar con captura. Un sugestivo trabajo, pleno de armonía [C.A.Grassano].

KEYWORDS: Maslar Interchange of function by both sides ODT Model



47. JONES, Christopher J. A.  
i046 Mirador XII-2004



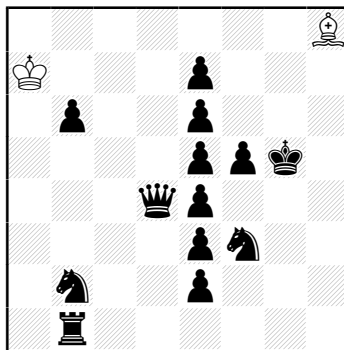
H#3 (5 + 7)  
b) -Be6

- a) 1.Lxe5 Lg5 2.Lf6 cxb5+ 3.Ke5 Lf4#  
b) 1.Txc4 Tb3 2.Tb4 e6+ 3.Kc4 Tc3#  
C+

Block- und Mattwechsel [Er.Bartel]. Black pieces selfpin in w- Pawns captures, then Umnov for blocking their King [C.A.Grassano].

KEYWORDS: Umnov Vacation Interchange of function ODT Model

48. LOIS, Jorge J.;KAPROS, Jorge M.  
i047 Mirador XII-2004



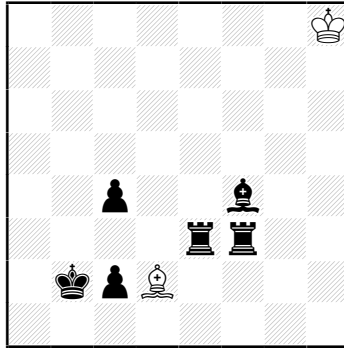
H#5 (2 + 13)  
b) Lh8→h7

- a) 1.Sd3 Lxe5 2.Sf4 Lh8 3.Dg7 Kb7 4.Kf6 Kc6 5.Ke5 Lxg7#  
b) 1.f4 Lxe4 2.Dd3 Lh7 3.Dg6 Kxb6 4.Kf5 Kc5 5.Ke4 Lxg6#  
C+

Linienöffnung mit Verstellung und Echo in Minimal-Form [Er.Bartel].

KEYWORDS: Minimal Maslar Switchback Chameleon echo Model

49. PERRONE, Gaspar J.  
i048 Mirador XII-2004



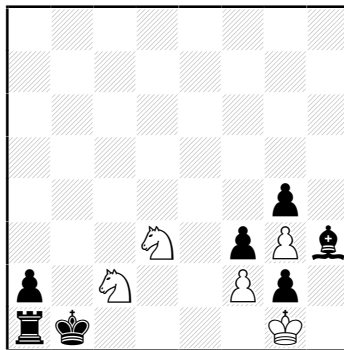
H#6 (2 + 6)

1.Tb3 Kg7 2.Tb4 Kf6 3.Lh6+ Ke5 4.Tfb3 Lg5 5.Kc3 Lf6 6.Ld2 Ke4#  
C+

I especially liked problem i048: the move 3.Bh6 is difficult to see! [C.J.Feather]. Läufer-Minimal mit Herlin-Umgehung [Er.Bartel].

KEYWORDS: *Minimal Bristol Loyd Herlin*

50. FEATHER, Chris. J.  
i049 Mirador XII-2004



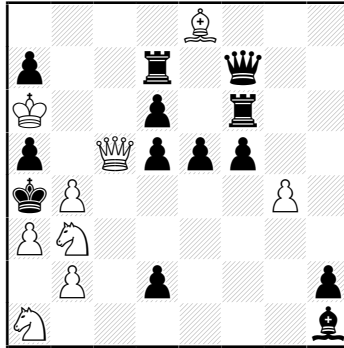
H#6\* (5 + 7)

1... Sa3#  
1.Kxc2+ Se1+ 2.Kc1 Sxg2 3.Tb1 Kf1 4.a1=T Ke1 5.Ta2 Sf4 6.Tc2 Sd3#  
C+

The presence of a set mate in 1 makes it a little unusual, perhaps [Author]. Der satzmattgebende Springer wird geschlagen und der andere Springer gibt nach Rundlauf matt. Erstaunlich! [Er.Bartel].

KEYWORDS: *Rundlauf*

51. FELIN, Carlos A.  
i050 Mirador XII-2004



S#2 vvv (9 + 13)

[Author] claims for the following tries, with vacation of c5 for the Springer:

1.Dd4? (2.Sc5+) e4! 1.De3? (íd.) Th6! 1.Df2? (íd.) fxg4!

1.Dg1? (íd.) hxg1=L! (D) 1.Dc1? (íd.) dxc1=T! (D)

On the other hand, Er.Bartel does not appreciate tries refuted by double promotion and takes in their place 1.Dxd6? (2.Dc6+ Txc6#) d4! 1.Dc3? (2.Cc5+ dxc5#) e4! and from that point of view he marks: Die Verführung 1.Dc3? und 1.Dd4? haben gleiche Drohung und gleiche Parade. Das ist eine kleine Schwäche

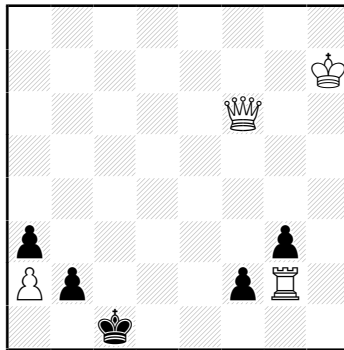
1.Dc4! (2.Sc5+ dxc5#) 1. ... d4 2.bxa5+ Dxc4#.

And L.G.Perrone considers 6 tries are relevant: 1.Dd4?/1.Dc3? e4! 1.Df2? fxg4! 1.De3? Th6! 1.Dg1? hxg1=L! (D) 1.Dc1? dxc1=T! (D) 1.Dxd6? d4! and he says the problem is very nice for solving.

C+

KEYWORDS: Square vacation key

52. ALFI, Lucho  
i051 Mirador XII-2004



h#(1)=2 (4 + 5)  
Rex Multiplex  
2.1.1.1

#(m)=n Rex Multiplex : Mate of `m` Kings and stalemate of the rest of the mated side (including however many Kings remain unmated), in `n` moves.

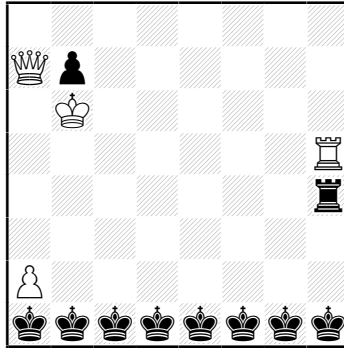
I. 1.b1=K Dxf2 2.Ka1 Dc2#(1)=

II. 1.Kd1 Dxb2 2.f1=K Dd2#(1)=

Bien conseguido, un problema con mates en eco y promociones reales [L.G.Perrone].

KEYWORDS: Promotion to King Echo

53. PERRONE, Leonardo G.  
i052 Mirador XII-2004



h#(3)=3 (4 + 10)  
Rex Multiplex  
0.6.1.1.1.1

#(m)=n Rex Multiplex : Mate of 'm' Kings and stalemate of the rest of the mated side (including however many Kings remain unmated), in 'n' moves.

I. 1. ... Tg5+ 2.Tg4 Dxb7+ 3.Tg2 Dxc2#(3)=

II. 1. ... Tf5+ 2.Tf4 Kxb7+ 3.Tf2 Dxf2#(3)=

III. 1. ... Te5+ 2.Te4 Da6+ 3.Te2 Dxe2#(3)=

IV. 1. ... Td5+ 2.Td4 Da5+ 3.Td2 Dxd2#(3)=

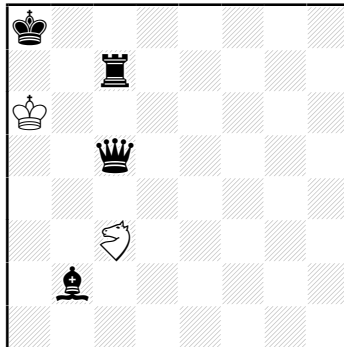
V. 1. ... Tc5+ 2.Tc4 Da4+ 3.Tc2 Dxc2#(3)=

VI. 1. ... Tb5+ 2.Tb4 Da3+ 3.Tb2 Dxb2#(3)=

¡Me va a costar superar este record! [L.Alfi].

KEYWORDS: *Duel*

54. BARTEL, Erich  
i053 Mirador XII-2004



2B & ser-=10 (2 + 4)  
Circe  
Ibis c3 (1,5-S) c3

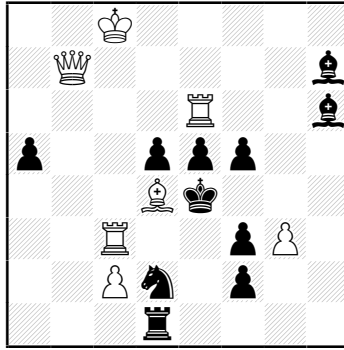
1.Lc1 2.Lh6 & 1.IBh4 2.IBxc5 [+Dd8] 3.IBxh6 [+Lf8] 4.IBxc7 [+Th8] 5.IBxh8 6.IBg3 7.IBxf8 8.IBe3 9.IBxd8  
10.IBc3=

C+

10-schrittiger Rundlauf des Ibis [Author]. La pieza brincadora marca un dibujo (doblemente simétrico) en su evolución, lo cual es una de las predilecciones del autor [NdeR].

KEYWORDS: *Rundlauf*

55. FELIN, Carlos A.;GRASSANO, Carlos A.  
i054 Mirador III-2005



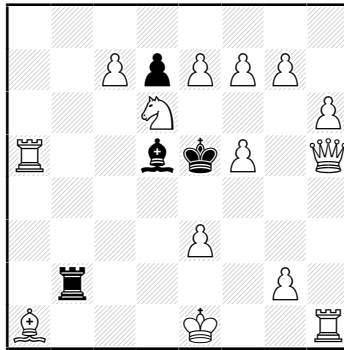
#3 v ( 7 + 11 )

- 1.Td6? (2.Dxd5#) 1. ... Lg8!  
 1. ... f4 [a] 2.Dxh7+ Kxd4 3.Dd3 [A]#  
 1. ... Kxd4 [b] 2.Td3+ Ke4 3.Dxd5 [B]# (2. ... Kc4 / Kc5 3.Tc6#)  
 1.Tc5! (2.Dxd5#)  
 1. ... f4 [a] 2.Txe5+ Kxd4 3.Dxd5 [B]#  
 1. ... Kxd4 [b] 2.Dxd5+ Ke3 3.Dd3 [A]#  
 C+

Intercambio de jugada mateante [Author]. Cambio recíproco de mate entre el juego aparente -puesto en evidencia por n ensayo (1.Td6?), tal como lo pide la escuela rusa- y el juego real. El debut de esta dupla de autores es muy auspicioso [J.M.Kapros & J.J.Loís]. Interesante, en serio [L.Alfi].

KEYWORDS: *Interchange of mating moves*

56. PERRONE, Gaspar J.  
i055 Mirador III-2005



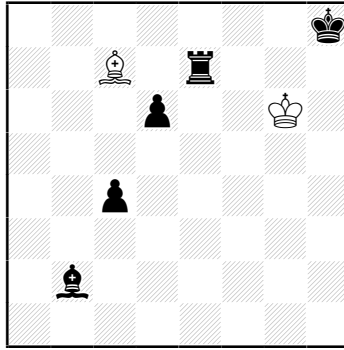
S#9 ( 14 + 4 )

- 1.c8=S Kf6 2.e8=S+ Ke5 3.Sc7 Kf6 4.g8=S+ (wBf7 interferences to sLd5) Ke5 5.Se6 dxe6 6.f8=S exf5 7.Dh2+ f4  
 8.g4  
 fxg3 e.p. 9.0-0 gxh2#  
 C-

Valladão-Task adorned with four promotions of White Knights. A work stupendo [J.M.Kapros & J.J.Loís]. 4-fache Springer-Umwandlung mit Valladão. Großartig!! [Er.Bartel]. Esta estructura de Valladão con el P que viaja desde d7 hasta h2 está imbricada con el mecanismo de switchback del R negro, que permite los logros adicionales, y fue usada por el mismo autor con la misma secuencia final pero con una sola promoción y juego preliminar que aprovecha repetidamente tal switchback en un s#11 en Probleemblad 2003 [NdeR].

KEYWORDS: *Successive promotions to the same piece Valladão*

57. JONES, Christopher J. A.  
i056 Mirador III-2005



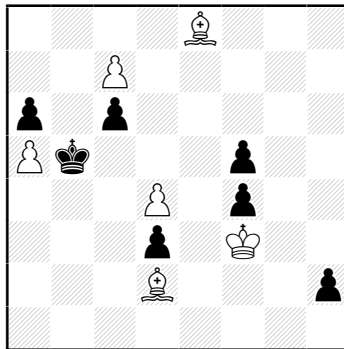
H#8 (2 + 5)  
0.1.1.1...

1. ... La5 2.d5 Lc3+ 3.d4 Kf6 4.d3 Lxb2 5.d2 La3 6.d1=L Lxe7 7.Lc2 Kf7 8.Lh7 Lf6#  
C+

Gran desempeño del Alfil blanco. Solución muy placentera. Great performance of the white bishop. Very pleasant solution [J.M.Kapros & J.J.Loïs]. Schade, dass sBc4 übrig bleibt [Er.Bartel].

KEYWORDS: *Miniature Minimal Phoenix Model*

58. BARTEL, Erich;PERRONE, Gaspar J.  
i057 Mirador III-2005



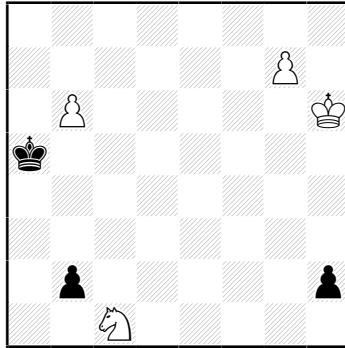
H=3 (6 + 7)  
1.3.1...

I. 1.h1=T c8=S 2.Th7 Sb6 3.Td7 Lxd7 =  
II. 1.h1=T c8=D 2.Ta1 De6 3.Ta2 Dxa2 =  
III. 1.h1=T c8=L 2.Tb1 Le6 3.Tb3 Lxb3 =  
C+

Un enunciado original y un agradable AUW. Original stipulation and pleasant AUW [J.M.Kapros & J.J.Loïs].

KEYWORDS: *AUW*

59. AMIL MEYLAN, Horacio  
i058 Mirador III-2005

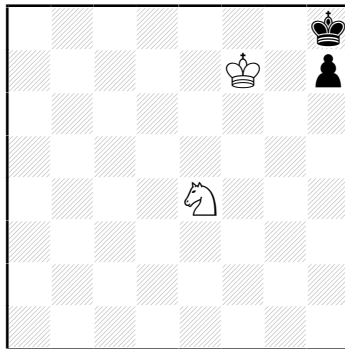


H=4 (4 + 3)

Anticipated by Hans-H. Staudte, Aachener Nachrichten 1976, 8/6PK/P7/k7/8/8/1p5p/8 h=4

(sent by Er.Bartel)

60. BARTEL, Erich  
i059 Mirador III-2005



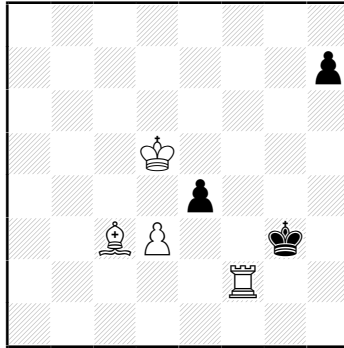
ser-H#15 (2 + 2)  
PWC

1.h5 2.h4 3.h3 4.h2 5.h1=S 6.Sg3 7.Sxe4 [+Sg3] 8.Sf6 9.Sh5 10.Sxg3 [+Sh5] 11.Se2 12.Sf4 13.Sxh5 [+Sf4]  
14.Sf6 15.Sh7 Sg6#  
C+

Exzelsior mit Rückkehr [Author]. Muy buen `pocas piezas`. Very good `wenigsteiner` [L.G.Perrone]. Excelsior y circuito con solamente cuatro piezas donde ambos bandos juegan, es un logro que sorprende. ¡Bravo!. Excelsior and Rundlauf with only four pieces where both sides play, is surprising achievement. Bravo! [J.M.Kapros & J.J.Loïs].

*KEYWORDS: Wenigsteiner Excelsior Rundlauf*

61. ALFI, Lucho  
i060 Mirador III-2005



ser-h#(1)=16 (4 + 3)  
Rex Multiplex

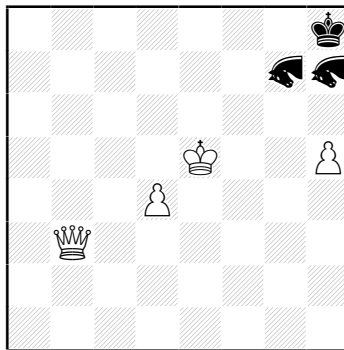
#(m)=n Rex Multiplex : Mate of 'm' Kings and stalemate of the rest of the mated side (including however many Kings remain unmated), in 'n' moves.

1.h5 2.h4 3.h3 4.h2 5.h1=D 6.Df3 7.Kf4 8.Ke3 9.De2 10.exd3 11.d2 12.d1=K 13.Kc2 14.Kcd3 15.Dg4 16.Dd4+ Lxd4#(1)=

Lindo y original, en viejo estilo. Pretty and original, old fashioned [L.G.Perrone]. Una posición de mate y ahogado ideal al mismo tiempo, es muy original [J.M.Kapros & J.J.Loís].

**KEYWORDS:** *Miniature Interference Ideal mate Ideal stalemate Tema Argentino*

62. FEATHER, Chris J.  
i061 Mirador III-2005



ser-H#19\* (4 + 3)  
Kangaroo g7 h7

1. ... Db8#

1.KAc3 2.Kg7 3.Kh6 4.KAh4 5.Kh7 6.KAh8 7.Kg7 8.KAxd4 9.KAh8 10.Kh6 11.Kg5 12.Kh4 13.KAh3 14.KAh6 15.KAxh5 16.KAg6 17.KAg7 18.KAh8 19.Kh7 Df7#

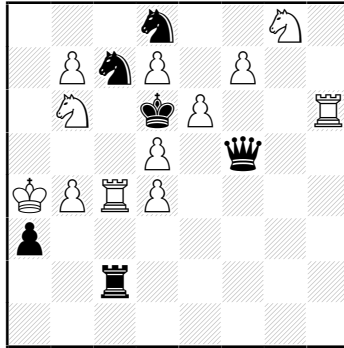
C+

The manoeuvres involve two consecutive round trips by the BK (from g7) but the main interest is perhaps in the fact that it is sound (C+) despite the presence of the free WQ [Author]. Muy difícil imaginar cuál va a ser el juego real. It is very difficult to imagine what is going to happen in the real play [L.G.Perrone]. Secuencia laboriosa, un ejercicio excelente para aprender a utilizar los Canguros. Laborious sequence, an excellent exercise for learning to use the Kangaroo [J.M.Kapros & J.J.Loís]. Matt- und Blockwechsel mit Epauletten. Gut gemacht [Er.Bartel].

**KEYWORDS:** *Rundlauf Epauletten*



63. KAPROS, Jorge J.  
i062 Mirador VI-2005



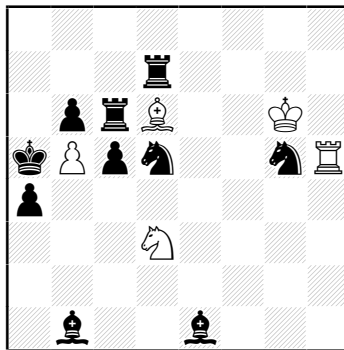
#2 ( 12 + 6 )

1.Tc5 (2.Sc8#) 1. ... Cdx6 2.d8=D# 1. ... Ccxe6 2.b8=D# 1. ... Dxe6 2.f8=D# 1. ... Txc5 2.bxc5#  
C+

Buone difese ma 3 volte il matto-duale minore a promozione AD-TD-AD rende il problema poco interessante [A.Garofalo]. Autoclavadas negras para sujetar el Caballo-amenaza, con continuaciones de promoción blanca de diferentes Peones, explotando dichas autoclavadas [J.A.Coello Alonso].

*KEYWORDS: Selfpinning Promotion*

64. PERONE, Daniel O.  
i063 Mirador VI-2005



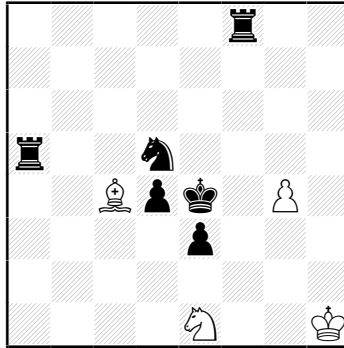
H#2 ( 5 + 10 )  
2.1.1.1

I. 1.Se6 Lxc5 2.Sc3 Lb4#  
II. 1.Se4 Sxc5 2.Sc7 Sb7#  
C+

Il Cg5 ha l'incarico di schiodare, quello in d5 di interferire, i pezzi bianchi catturando il Pc5 completano l'opera per sgomberare la strada alla Th5, un ottimo problema [A.Garofalo]. Doble clavada negra d6,d3 en el diagrama. Piezas de distinto color abren la línea 5, aprovechando todas las movidas disponibles. Belleza y exactitud o Arte y Ciencia! b-Pinned d6,d3. (w-b) Pieces in four times opening rank 5. Beauty and accuracy. Art and Science!! [C.A.Grassano]. Interesantes maniobras para despejar el material de la quinta línea con variados elementos estratégicos, y uniformidad temática entre las dos soluciones [J.A.Coello Alonso].

*KEYWORDS: Unpinning Annihilation Interference Interchange of function Model*

65. RUFFINI, Mauro  
i064 Mirador VI-2005



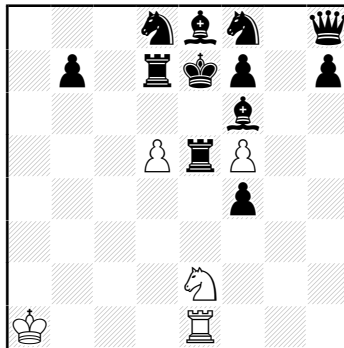
H#2 (4 + 6)  
b) Sd5→f7

- a) 1.Sf4 Le2 2.Te5 Lf3#  
b) 1.Se5 Sf3 2.Tf4 Sg5#  
C+

Un opera prima! E` un buon inizio [A.Garofalo]. Meredith vistoso y económico y homogéneo en la estrategia y la táctica, donde el Caballo negro muy bien utilizado intercambia con sus Torres los cuadros de bloques. Showy, economic and homogeneous Meredith in strategy and tactics, where the very well used black horse exchanges the block-squares with the towers. Congratulations Mauro!! 1.Cf4 (Ce5) bloquea, abre línea negra y cierra línea negra (válvula doble); Ae2 (Cf3) abandona guardia d5 (f3), gana acceso f3 (g5); 2.Te5 (Tf4) bloquea; Af3# (Cg5#) guardia d5(f3) [C.A.Grassano]. Meredith con protagonismo del elemento de autoobstrucciones negras en cada posición [J.A.Coello Alonso].

KEYWORDS: *Bivalve Model*

66. FELIN, Carlos A.  
i065 Mirador VI-2005



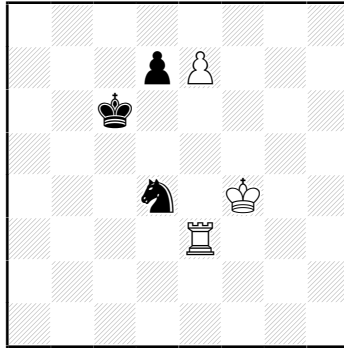
H#2 (5 + 12)  
b) Lf6→d6

- a) 1.Txf5+ Sd4 2.Te5 Sf5#  
b) 1.Txd5+ Sc3 2.Te5 Sd5#  
C+

Molto semplice [A.Garofalo]. Juego de baterías, apertura y cierre de líneas por turno, consecuencia una autoclavada cada uno. Batteries plays, opening and closing of lines take turns, consequence a selfpin each colour [C.A.Grassano]. Soluciones con juego de simetría en cada posición, con jaques, contra-jaques, con switchback de la Te5 [J.A.Coello Alonso].

KEYWORDS: *Selfpinning Switchback Model*

67. PERONE, Daniel O.  
i066 Mirador VI-2005



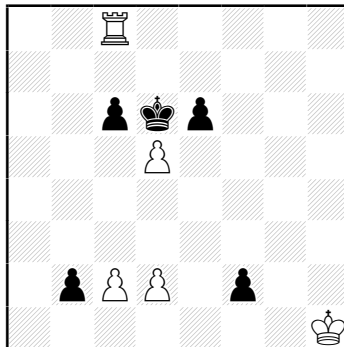
H#2 (3 + 3)  
b) Inversion of colours

- a) 1.Kd6 Te5 2.Sc6 e8=S#  
b) 1.e6 d8=D 2.e5 Dh4#  
C+

Matti modello, gradevole [A.Garofalo]. Bonita y novedosa miniatura que exhibe juego de promoción y bloqueo. Beautiful and novel miniature that exhibits promotion play and blocks [C.A.Grassano]. Curiosa miniatura con bello juego en cada gemelo y posición muy económica. Sorprendente la imaginación de su autor [J.A.Coello Alonso].

*KEYWORDS: Miniature Change of promotions Model*

68. PERONE, Daniel O.  
i067 Mirador VI-2005



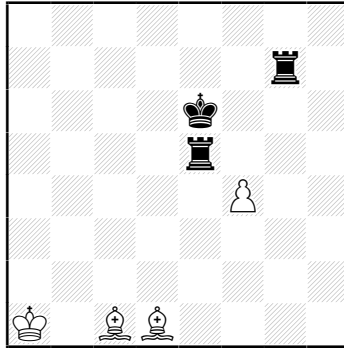
H#3 (5 + 5)  
2.1.1...

- I. 1.b1=S c4 2.Sc3 dxc3 3.Kc5 Txc6#  
II. 1.f1=L d4 2.Ld3 cxd3 3.Kxd5 Td8#  
C+

Pezzi promossi che si fanno catturare, tema Ceriani-Frolkin [A.Garofalo]. Promociones negras menores en Meredith donde las blancas concretan una red "guardiana". Novedoso trabajo. Sólido estratégica y tácticamente. b-Promotions in Meredith where the white gives a guardians. Novel work. Strategic and tactically solid [C.A.Grassano]. Meredith con dos soluciones de promoción menor negra, que se sacrifican en las segundas jugadas dando lugar a muy finos cuadros de mate de iguales efectos en distintas columnas [J.A.Coello Alonso]

*KEYWORDS: Ceriani-Frolkin Model Chameleon echo*

69. ALFI, Lucho  
i068 Mirador VI-2005



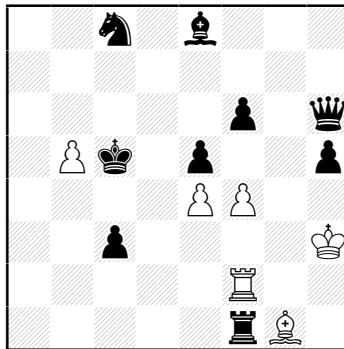
H#3 (4 + 3)  
b) Ld1 → g4+

- a) 1.Kf5 Lb2 2.Te6 Le5 3.Tg4 Lc2#  
b) 1.Kf6 Le6 2.Teg5 f5 3.Te7 Lb2#  
C+

Eco-camaleonte, molto elegante [A.Garofalo]. En destacada miniatura sucede bloqueo negro y guardias blancas. Mate en eco con simetría de eje oblicuo. Miniature shows black blocks and white guards. Echo mates with symmetry of oblique axis [C.A.Grassano]. Miniatura con elegante juego de las tres piezas negras buscando idénticos cuadros de mate en ambas posiciones. Muy difícil de solucionar sobre todo en la posición (a).

*KEYWORDS: Miniature Interchange of function Chameleon echo*

70. JONES, Christopher J. A.  
i069 Mirador VI-2005



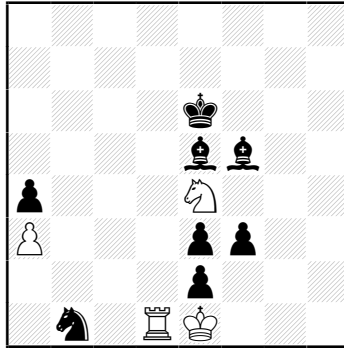
H#3 (6 + 9)  
b) Bf4 → g5

- a) 1.Lf7 (1.Lxb5?) fxe5 2.Lc4 Tb2 3.De3+ Lxe3#  
b) 1.Lxb5 (1.Lf7?) Txf6 2.Tf2 Tb6 3.Lc4 Lxf2#  
C+

Lo svolgimento delle soluzioni non mi sembra perfettamente omogeneo [A.Garofalo]. bB chose two ways to blocks but surprisingly the same square (c4). In turn bQ and bR are sacrificed before the same mating wB piece. Very useful wPf4, for this agile helpmate!! Finally, wRf2 that travels all the roads for their guards. W-battery diagram [C.A.Grassano]. Otro gemelo de gran dificultad con el tema de las autoobstrucciones como protagonista [J.A.Coello Alonso].

*KEYWORDS: Dual avoidance Model*

71. ALFI, Lucho  
i070 Mirador VI-2005



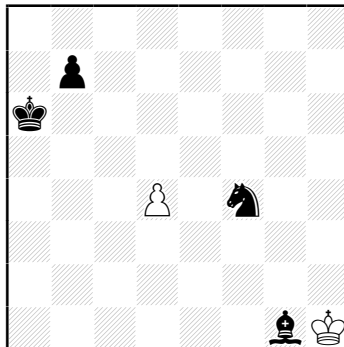
H#3 (4 + 8)  
b) Sb1↔Se4

- a) 1.Sc3 Td8 2.Sd5 Td7 3.Sf6 Sc5#  
b) 1.Lh2 Td6+ 2.Ke5 Sd2 3.Lf4 Sc4#  
C+

Eco-camaleonte e mosse a tempo, ottimo [A.Garofalo]. El cambio de color de los Caballos condiciona la misma estrategia de la TB. en (a) y del AN. en (b), con protagonismo de las autoobstrucciones negras en ambos casos [J.A.Coello Alonso].

*KEYWORDS: Tempo by both sides Model Chameleon Echo*

72. PERRONE, Gaspar J.  
i071 Mirador VI-2005



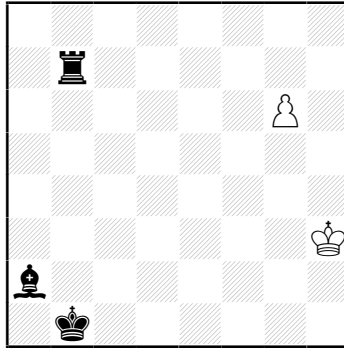
H#4 (2 + 4)  
0.1.1...  
b) after the first halfmove of (a)

- a) 1. ... d5 2.Ka7 d6 3.Kb8 d7 4.La7 d8=D#  
b) 1. ... d6 2.La7 d7 3.Lb8 d8=D 4.Ka7 Da5#  
C+

Questo mi piace moltissimo! Scambio della 2ª e 4ª mossa nera in a7, matti modello naturalmente, matti a eco speculare diagonale [A.Garofalo]. Echo. Erstaunlich!!! [Er.Bartel]. Miniatura resuelta por mate de pasillo y mínimo material blanco. Miniature solved by corridor mate and minimum white material [C.A.Grassano]. La jugada clave no sólo es evidente sino que es única. El juego del negro busca el automate tras las promociones del Peón. Simpática miniatura de fácil solución y no exenta de dificultad [J.A.Coello Alonso].

*KEYWORDS: Miniature Interchange of 2nd. and 4th. black moves Minimal Model Echo*

73. LOIS, Jorge J.  
i072 Mirador VI-2005



H#3 (2 + 3)

Duplex

b) h=3 Duplex

a) 1.Lf7 gxf7 2.Ka1 f8=D 3.Tb1 Da3# DUPLEX 1.g7 Ld5 2.g8=T Lf3 3.Tg3 Th7#

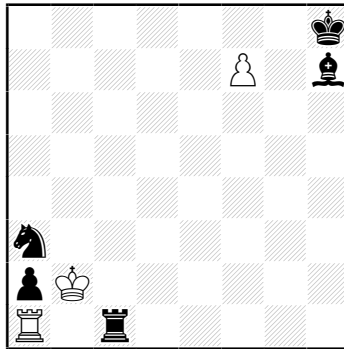
c) 1.Th7+ gxh7 2.Lg8 hxg8=D 3.Ka1 Db3= DUPLEX 1.g7 Txg7 2.Kh2 Tg2+ 3.Kh1 Ld5=

C+

Simpatico lavoro, didattico, ottimo per insegnare ai principianti. a) 1.Af7 gxf7 2.Ra1 f8=D 3.Tb1 Da3# Dúplex 1.g7 Ad5 2.g8=T Af3 3.Tg3 Th7# Autoblocco, sacrifici, matti modello, promozione D e T. b) 1.Th7+ gxh7 2.Ag8 hxg8=D 3.Ra1 Db3= Dúplex 1.g7 Txg7 2.Rh2 Tg2+ 3.Rh1 Ad5=. Oltre ai sacrifici, c'è la cattura reciproca Torre - pedone. Anche qui patta modello. Peccato che ci sia solo una promozione, invece che due come in a) [A.Garofalo]. Tema Argentino doppelt gesetzt [Er.Bartel]. Mínimo material blanco en miniatura cuadruplicada y rica en táctica y estipulaciones. Ahogos piden "papelitos" de la tribuna adicta!! Minimum white material in quadruplicate and rich miniature in tactics and stipulations. Tie they request applauses of the addicted tribune!! [CG]. Yo también tuve esa idea... [L.Alfi] (I had this idea, too...) . Sí, ya sabemos ... Yes, we know... [NdeR].

**KEYWORDS:** *Miniature Tanagra Double Tema Argentino*

74. PERONE, Daniel O.  
i073 Mirador VI-2005



H=3 (3 + 5)

Rex Multiplex

2.1.1...

I. 1.Tg1 Txg1 2.Lb1 Kxa3 3.a1=K f8=S=

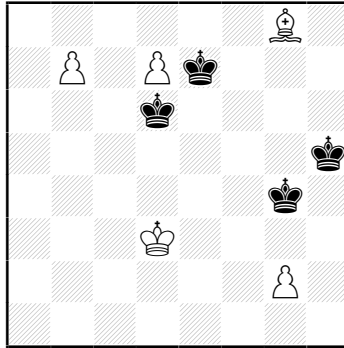
II. 1.Th1 Txb1 2.Sb1 Kb3 3.a1=K f8=K=

Zweimal UW in König mit UW-Wechsel bei Weiß. Ein feine Rex Multiplex Stück! [Er.Bartel]. Y ésta... no, no tuve esta idea, pero casi... [L.Alfi]. (And this... no, I had not this idea, but nearly...).

**but COOKED 1.Th1 f8=K 2.Sc2 Txb1 3.Sa1 Kxa1= and duals [A.Garofalo].**

**KEYWORDS:** *Promotion to King Change of promotion Model with pinned piece*

75. PERONE, Daniel O.  
i074 Mirador VI-2005



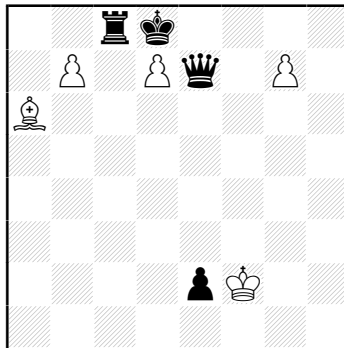
H#4 (5 + 4)  
Rex Multiplex

1.Ke5 b8=L+ 2.Kf5 Lf4 3.Kef6 d8=D+ 4.Kg6 Dg5#

Konsekutive UW bei Weiß in D+L mit reizendem Mattbild [Er.Bartel]. (Promociones consecutivas a A y D blancos con atractivo mate).

KEYWORDS: Promotions

76. BARTEL, Erich  
i075 Mirador VI-2005



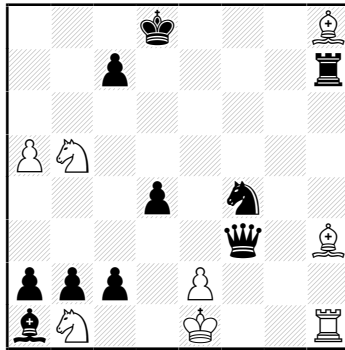
H=3 (5 + 4)  
Circe

1.e1=T dxc8=L [+Ta8] 2.Df8+ gxf8=D+ 3.Te8 bxa8=S=C+

Allumwandlung Typ LDSt [Author]. Un semplice AUW bicolore [A.Garfalo].

KEYWORDS: AUW

77. PERRONE, Gaspar J.  
i076 Mirador VI-2005



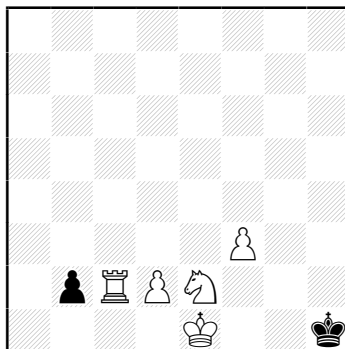
hs=6 ( 8 + 10 )  
Madradi

1.a6 axb1=S 2.a7 Sa3 3.a8=D b1=L 4.0-0 c1=T 5.Lf5 Kc8 6.e4+ dxe3 ep.=  
C-

AUW mit Valladolid mit guter Nutzung von Madradi. Gefällt mir sehr! [Er.Bartel].

KEYWORDS: Valladolid AUW

78. BARTEL, Erich  
i077 Mirador VI-2005



ser-H=8 ( 5 + 2 )  
Circe Isardam

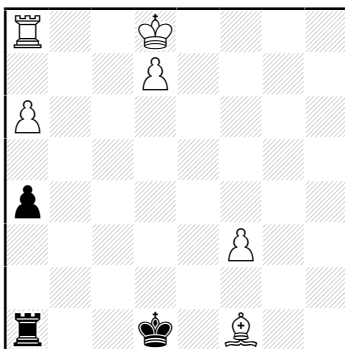
1.Kg2 2.Kxf3 [+Bf2] 3.Ke4 4.Kd3 5.Kxc2 [+Th1] 6.b1=T 7.Ta1 8.Kb1 0-0=  
C+

Isardamgemäße Einsperrung des schwarzen Umwandlungsturmes [Author]. Luego del viaje del Rey negro que hace renacer la Torre blanca en h1, el Rey blanco puede quedar entre las dos Torres sin estar en jaque; en la posición final es el Rey negro el que queda entre las dos Torres [NdeR].

KEYWORDS: Isardam stalemate



79. PERRONE, Leonardo G. / to the Memory of Martín Manrique  
i078 Mirador VI-2005



#2 (6 + 3)  
Monochrome RETRO wK is on e1 or d8?

Diagram position (wKd8). Ra8 is a promoted piece (it needs 4 captures) and 6 additional captures are necessary for white Pawns (=10). But black pieces capturable on white squares are: R, B, S, 3 Ps., and 3 Ps. en passant (=9). So, the diagram position is illegal. Rotation 180° (wKe1). Rh1 is original and captures by wPs. are possible.

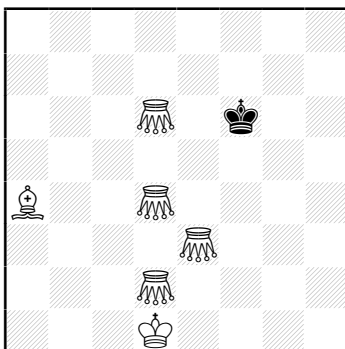
#2. Both white and black castles appear possible, but which, wKe1 or bRh8, captured the last piece on black squares? 1.Tf1? (2.Ld7#) 0-0! **1.0-0!** (2.Ld7#)

Proof game. 1.d4 g5 2.Lxg5 d5 3.Lxe7 Lf5 4.c4 Lxb1 5.Lxd8 Lxa2 6.Lxc7 Lb1 7.cxd5 Lf5 8.Lxb8 Lh3 9.gxh3 Lg7 10.Lg2 Lxd4 11.Le4 f5 12.Lxf5 Lxb2 13.Le6 Lxa1 14.Lxg8 Le5 15.f4 Lxf4 16.Lxa7 Lxh2 17.Dc2 Lxg1 18.Dc6+ bxc6 19.dxc6 Ld4 20.Le6 Tc8 21.Lxc8 h5 22.Lxd4 Tc8 23.Lh8 Txh8 [Author].

I pezzi che mancano, alcuni erano in origine su case nere (Pd2, Ac1, ecc.) se sono scomparsi, qualcuno deve averli catturati. Ecco perché è necessario che ci sia stata una cattura su casa nera! [A.Garofalo].

KEYWORDS: *Legality Castles*

80. ALFI, Lucho  
i079 Mirador VI-2005



H#3 (6 + 1)  
0.2.1...  
Grasshoppers d2 d4 d6 e3

I. 1. ... Ld7 2.Rg5 Gf4+ 3.Rh4 Lg4 #

II. 1. ... Gf4 2.Re7 Gc5+ 3.Rd8 Ld7#

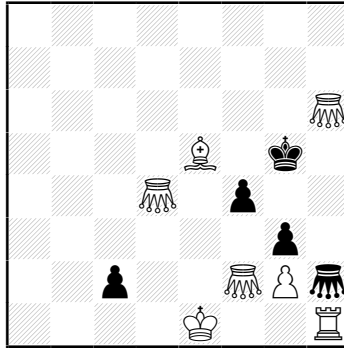
C+

Bellissimo, eco a specchio diagonale, è stato un piacere risolverlo. Lo avrei voluto sulla mia rivista questo problema! Il Re bianco è messo strategicamente nella casa d1 per impedire il duale Ld1 in una delle soluzioni [A.Garofalo].  
Schönes Echo [Er.Bartel].

KEYWORDS: *Antibattery Echo Model*

QUOTED: Problemkiste VI-2008

81. PERRONE, Gaspar J.  
i080 Mirador VI-2005



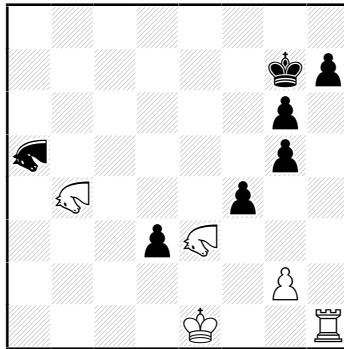
hs#5 (7 + 5)  
Grasshoppers d4 f2 h6 h2

1.0-0 gxf2+ 2.Kxh2 c1=G 3.Gh1 Kh4 4.Lf6+ Gg5 5.g4 zugzwang fxg3 ep.#  
C+

Circa i 080 e 081, oltre che piacermi molto, voglio aggiungere che mostrano il tema Valladolid! Anche a Enzo Minerva sono piaciuti moltissimo [A.Garofalo]. i080/081 jeweils Valladolid mit fairy-promotion, eine prima Sache! [Er.Bartel].

*KEYWORDS: Valladolid Fairy promotion Phoenix*

82. PERRONE, Gaspar J.  
i081 Mirador VI-2005



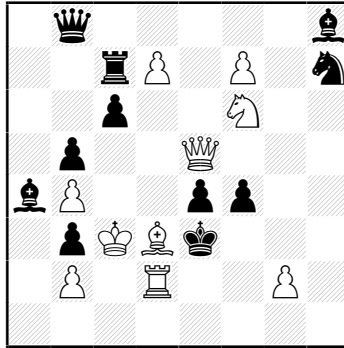
hs#5 (5 + 7)  
Nightriderhoppers b4 e3 a5

1.0-0 Kh6 2.NHf2 d2 3.Kh1 d1=NH 4.Tg1 NHf5 5.g4+ fxg3 ep.#  
C+

Ancora più bello del precedente! [A.Garofalo]. i080/081 jeweils Valladolid mit fairy-promotion, eine prima Sache! [Er.Bartel].

*KEYWORDS: Valladolid Fairy promotion Antibattery*

83. FELIN, Carlos A.  
i082 Mirador X-2005



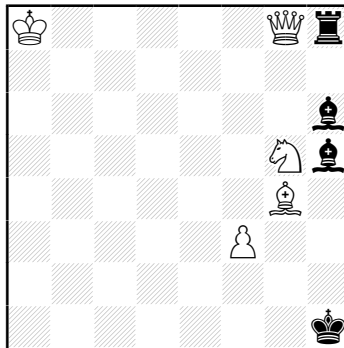
S#2\* (10 + 11)

Set: 1 ... Lxf6 2.Dd4+ Lxd4# 1 ... Sxf6 2.Dxe4+ Sxe4#  
 1.Lxe4! (2.Sd5+ cxd5#)  
 1. ... Lxf6 2.Ld3+ Lxe5#  
 1. ... Sxf6 2.Lxc6+ Se4#  
 1. ... c5 2.Dd4+ cxd4# 1. ... T~ 2.Ld3+ Dxe5#  
 C+

Due cambi rispetto al gioco apparente + Tema Boros nella variante 1.Cxf6 [A.Garofalo]. The key features a battery and switchback in its returns (d3). Interesting and showy work that is expressed finally in different mates on phases. Strong bSh7 arrives to the gallop to kill the wK [C.A.Grassano].

*KEYWORDS: Change of mates Boros*

84. JONSSON, Christer  
i083 Mirador X-2005



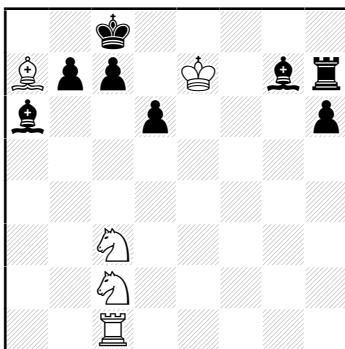
H#2 (5 + 4)  
2.1.1.1

I. 1.Lxg5 Lh3 2.Ld8 Dg2#  
 II. 1.Lxg4 Sh3 2.Lc8 Dg1#  
 C+

Cattura del pezzo bianco inutile da parte del pezzo nero che poi andrà a schiodare la Donna bianca [A.Garofalo]. Novedoso plan negro en Meredith; DB. espera ser desclavada. Novel black plan in Meredith; wQ hopes to be unpinned [C.A.Grassano].

*KEYWORDS: Capture by black Unpinning Model*

85. JONSSON, Christer;KAPROS, Jorge;LOIS, Jorge  
i084 Mirador X-2005



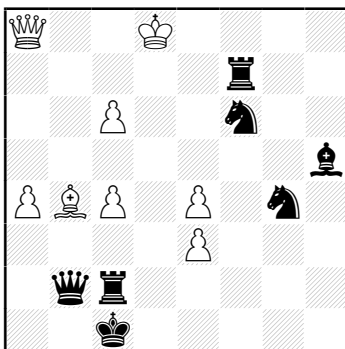
H#2 (5 + 8)  
2.1.1.1

- I. 1.c6 Sb5 2.cxb5 Scd4#  
II. 1.c5 Sd4 2.cxd4 Scb5#  
C+

Ho penato per risolvere questo problema, non capivo come sfruttare la colonna 'c', pensavo a una inchiodatura del Pc7 e invece ... Zilahi [A.Garofalo]. Dispositivo mateante blanco: semibatería emboscada. Inversión de jugadas blancas (AB-BA) expresada por los C, para ello es necesario "sofocar" los A negros. Belleza y exactitud. W-mating device: ambushed half battery. Reversal of white moves (AB-BA), expressed by wSs, for it is necessary to suffocate the bBs. Beauty and accuracy [C.A.Grassano].

*KEYWORDS: Masked half battery Opening of line Interference Zilahi Interchange of black moves*

86. JONSSON, Christer  
i085 Mirador X-2005



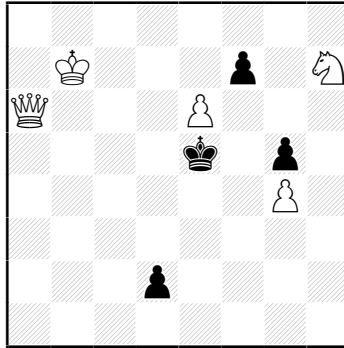
H#2 (8 + 7)  
4.1.1.1

- I. 1.Dxb4 Da5 2.Db2 De1#  
II. 1.Txc4 Da6 2.Tc2 Df1#  
III. 1.Sxe3 Da7 2.Seg4 Dg1#  
IV. 1.Sxe4 c7 2.Sef6 Dh1#  
C+

Quattro eccellenti Switchback con motivazioni a coppie (2 chiusure di linea nera e 2 autoblocchi), quattro catture per liberare le linee bianche [A.Garofalo]. Cuádruple switchback negro abriendo líneas blancas para táctica DB. Quadruple b-switchback opening w-lines for tactical wQ [C.A.Grassano].

*KEYWORDS: Switchback Opening of line Annihilation Model*

87. JONSSON, Christer  
i086 Mirador X-2005



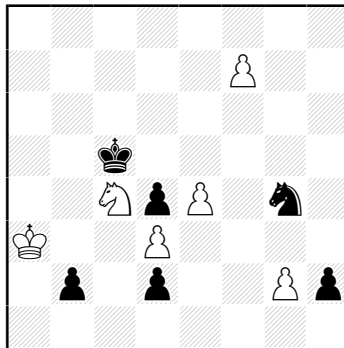
H#2 ( 5 + 4 )  
b) Bf7→e7

- a) 1.d1=T Kc6 2.Kxe6 De2#  
b) 1.d1=L Sf8 2.Kf6 Da1#  
C+

Promozioni precisate per evitare il controllo sulla linea di matto [A.Garfalo]. Instructivo y económico Meredith [L.Alfi, C.A.Grassano]. Umwandlung als Tempozug! Ein schwieriges Thema gut gemesistert! [Er.Bartel].

*KEYWORDS: Underpromotion Tempo Model*

88. GAROFALO, Antonio  
i087 Mirador X-2005



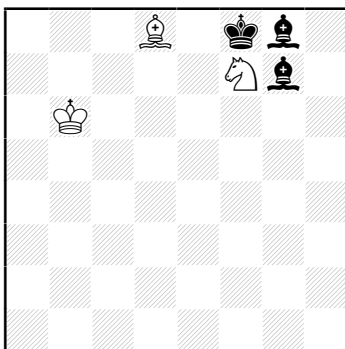
H#2 ( 6 + 6 )  
b) Kc5→f4 c) (b)+ Sg4→g3

- a) 1.b1=T f8=T 2.Tb5 Tc8#  
b) 1.h1=S f8=S 2.Sg3 Se6#  
c) 1.d1=L f8=L 2.Lg4 Lh6#  
C+

Ambitious Meredith, minor figures + bicolor promotion. Thanks, Antonio!! [C.A.Grassano]. 3 Umwandlungspaare, fein gemacht [Er.Bartel].

*KEYWORDS: Same underpromotion by both sides Model*

89. FELIN, Carlos A.  
i088 Mirador X-2005



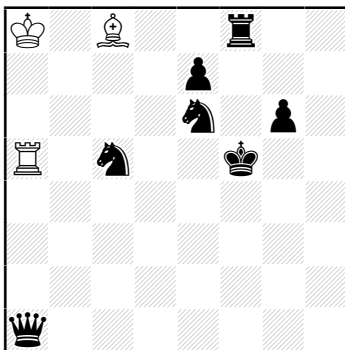
H#3 (3 + 3)  
0.2.1...

I. 1. ... Lg5 2.Lf6 Sd6 3.Le7 Lh6#  
II. 1. ... Sh6 2.Lf7 Lc7 3.Le8 Ld6#  
C+

Matti modello con eco specchio verticale [A.Garofalo].

*KEYWORDS: Miniature Model Echo*

90. GAROFALO, Antonio  
i089 Mirador X-2005



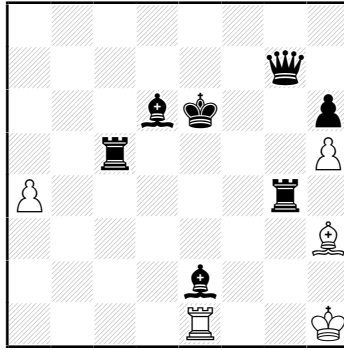
H#3 (3 + 7)  
2.1.1...

I. 1.Tf6 La6 2.Sf4 Lb5 3.Se4 Ld7#  
II. 1.Df6 Ta7 2.Se4 Td7 3.Sf4 Td5#  
C+

Agradable Meredith con estrategia homogénea. Las negras desclavan iniciando clásico bloqueo y las blancas desclavan la última unidad negra haciendo dibujos lineales con una única pieza. Nice Meredith with homogeneous strategy. Black unpins beginning classic blockade and White unpins the last black unit making lineal drawings with an only piece [C.A.Grassano].

*KEYWORDS: Unpinning Battery Interchange of function Double check Model*

91. JONES, Christopher J. A.  
i090 Mirador X-2005



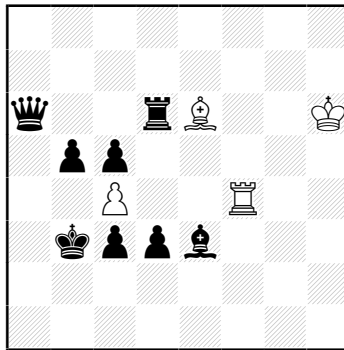
H#3 (5 + 7)  
2.1.1...

- I. 1.Kf6 Txe2 2.Tg6 hxg6 3.Tg5 Te6#  
II. 1.Kd5 Lxg4 2.Lb5 axb5 3.Dd4 Le6#  
C+

Matti sulla casa iniziale del Re nero, con sacrifici e autoblocchi. Elegante [A.Garofalo]. Meredith de doble clavada blanca (e2, g4). El Rey negro efectúa doble desclavado sacrificando después una pieza a manos de un Peón. Meredith two w-pinning (e2, g4). b-King make double self-unpinning sacrificing a piece later at the hands of a pawn [C.A.Grassano].

*KEYWORDS: Selfunpinning Delayed Umnov Interchange of function ODT Model*

92. GAROFALO, Antonio  
i091 Mirador X-2005



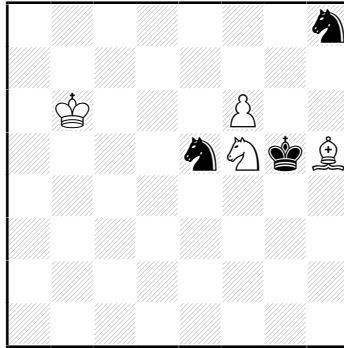
H#3 (4 + 8)  
b) Da6→c1

- a) 1.Ld4 Th4 2.Lf6 Lg4 3.Kxc4 Le6#  
b) 1.Td5 Lg8 2.Tg5 Tf7 3.Kxc4 Tf4#  
C+

Clavada en Meredith. Estrategia que requiere dos desclavadas negras sucesivas, mientras las blancas crean la batería (T/A). Strategy that requires two successive b-unpinnings, while White builds the battery (R/B) [C.A.Grassano].

*KEYWORDS: Unpinning Critical move Grimshaw Battery Double check Interchange of function Model*

93. FEATHER, Chris J.  
i092 Mirador X-2005



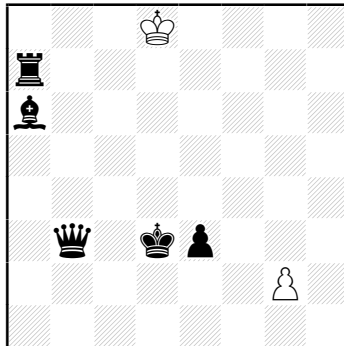
H#3 (4 + 3)  
b) Se5→e8 c) Se5→h7

- a) 1.Kxh5 f7 2.Kg6 f8=D 3.Kh7 Dg7#  
b) 1.Kxf6 Sd4 2.Ke7 Lg4 3.Kd8 Sc6#  
c) 1.Kxf5 f7 2.Ke6 f8=D 3.Kd7 Lg4#  
C+

Cyclic Zilahi in a miniature. It is hard to avoid the repetitions in such a light setting [Author]. Uno Zilahi ciclico in miniatura, non c'è altro da dire! [A.Garofalo]. Ingeniosa y potente miniatura con itinerario real negro permite a las blancas táctica variada usando pares de piezas (D/C) / (C/A) / (A/D) [C.A.Grassano]. Matt- und Opferwechsel. Gut [Er.Bartel].

KEYWORDS: *Miniature Cyclic Zilahi*

94. ALFI, Lucho  
i093 Mirador X-2005



H#6 (2 + 5)  
0.1.1...

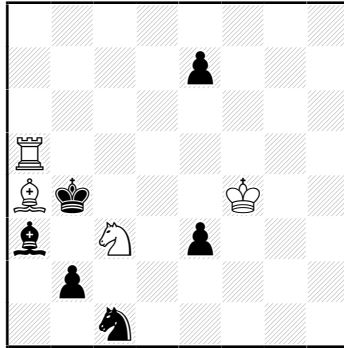
1. ... g4 2.Ke2 g5 3.Ld3 g6 4.Ta1 g7 5.Te1 g8=D 6.Dd1 Dg2#  
C+

Switchback lontano, il pedone matta nella sua casa di partenza dopo aver svolto l'excelsior [A.Garofalo]. Exzelsior mit Rückkehr, fein gemacht! [Er.Bartel].

KEYWORDS: *Miniature Minimal Excelsior Switchback Model*



95. GAROFALO, Antonio  
i094 Mirador X-2005

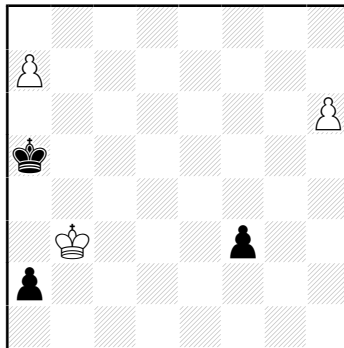


H#2 (4 + 6)  
Circe  
b) Ta5→h3  
c) =(b) + Sc3→b7

- a) 1.Kxa5 [+Ta1] Sd5 2.Kxa4 [+Lf1] Txa3 [+Lf8] #
  - b) 1.Kxc3 [+Sg1] Txe3+ 2.Kd2 Sf3#
  - c) 1.Kxa4 [+Lf1] Txe3 2.Lb4 Lb5#
- C+

Etwas schade, dass b) kein Circe-Matt ist [Er.Bartel].

96. BARTEL, Erich  
i095 Mirador X-2005



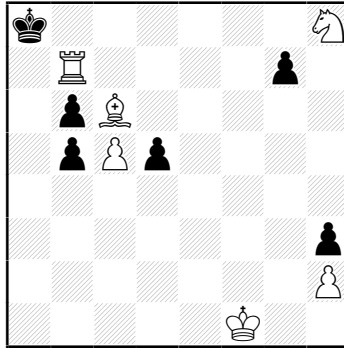
H=4 (3 + 3)  
Circe

- 1.a1=L a8=S 2.Lg7 hxg7 [+Lf8] 3.f2 gxf8=D 4.f1=T Dxf1=
- C+

Allumwandlung. Ideal stalemate [Author]. Un interessante Allumwandlung, per finire in una posizione di stallo modello [A.Garofalo].

KEYWORDS: AUW Ideal Stalemate

97. PERRONE, Leonardo G.  
i096 Mirador X-2005



ser-h#(1)=23 (6 + 6)  
Rex Multiplex

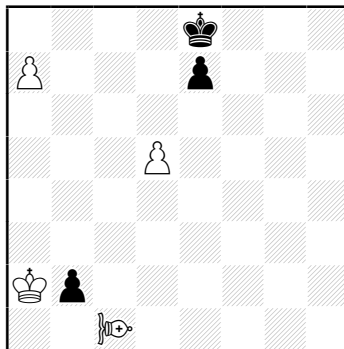
#(m)=n Rex Multiplex : Mate of 'm' Kings and stalemate of the rest of the mated side (including however many Kings remain unmated), in 'n' moves.

1.b4 2.b3 3.b2 4.b1=K 5.Ka1 6.bxc5 7.c4 8.c3 9.c2 10.c1=K 11.Kd2 12.Ke3 13.Kf4 14.Kg5 15.Kh6 16.Kh7 17.Kxh8 18.g5 19.g4 20.g3 21.gxh2 22.h1=K 23.h2 Lxd5#(1)=

Matto a un Re e stallo agli altri 3. Non è un tipo di problema che gradisco, sinceramente [A.Garofalo].

KEYWORDS: Successive promotions to King Four corners

98. BARTEL, Erich  
i097 Mirador X-2005



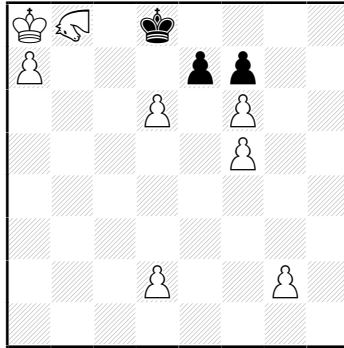
H=3 (4 + 3)  
Maximummer Circe  
Locust (Heuschrecke) c1

1.e5 dxe6 a.p. [+Be7] 2.b1=T Kxb1 [+Ta8] 3.0-0-0 a8=H=C+

Valladão + ortho promotion + fairy promotion [Author]. Ecco un altro Valladão [A.Garofalo].

KEYWORDS: Valladão Orthodox promotion Fairy promotion

99. PERRONE, Gaspar J.  
i098 Mirador X-2005



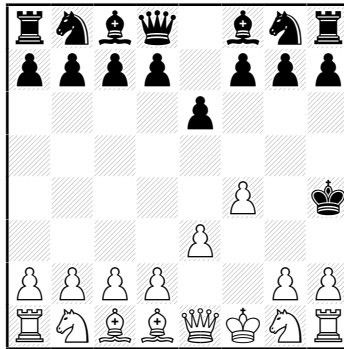
h==10 (8 + 3)  
0.1.1... Mao b8

1. ... g4 2.e6! g5 3.e5 g6 4.e4 g7 5.e3 g8=MA 6.exd2 MAe7 7.d1=MA MAc8 8.MAc3 d7 9.MAb5 MA d6  
10.MAc7+  
MAb7==  
C-

Un gradevole sfruttamento delle caratteristiche del Mao, cioè il fatto che il Mao può essere interferito nella casa di passaggio (esempio: non può giocare 8.MAe3 e 9.MAd5 perché il MA d6 bianco gli impedirebbe la mossa 10.MAc7) [A.Garofalo]. Sendos Excelsiors y mutua clavada entre las piezas promovidas. Lástima que no está hecho con piezas ortodoxas! Excelsiors one for each and mutual pinning between the promoted pieces. Pity it is not made with orthodox pieces! [L.Alfi].

*KEYWORDS: Double Excelsior Tempo Double fairy promotion Reciprocal pinning*

100. MINERVA, Enzo;GAROFALO, Antonio  
i099 Mirador X-2005



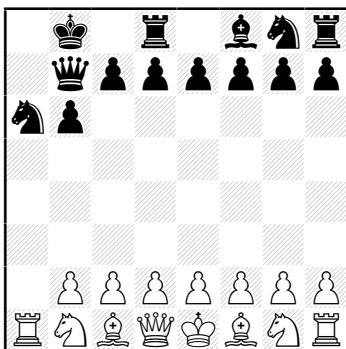
PG 5.5 (16 + 16)

1.e3 e6 2.Le2 Ke7 3.Kf1 Kf6 4.De1 Kg5 5.Ld1 Kh4 6.f4.  
C+

Forse un tantino evidente ... [NdR] ... quella è una specie di scherzo [A.Garofalo]. Lindo. Apertura Bird por transposición (!) e intercambio de lugar entre 3 piezas. Pretty. Bird Opening by transp. (!) and interchange of places [L.Alfi, C.A.Grassano].

*KEYWORDS: Cyclic PW K/D/L*

101. MINERVA, Enzo;GAROFALO, Antonio  
i100 Mirador X-2005



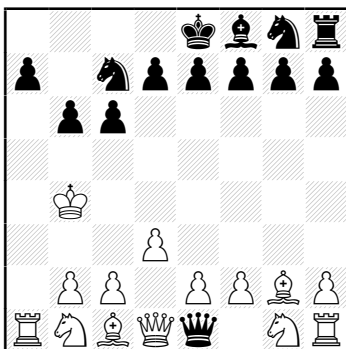
PG 7.0 ( 15 + 14 )

1.a4 b6 2.a5 Lb7 3.a6 Dc8 4.axb7 Sa6 5.b8=L Db7 6.Lxa7 0-0-0 7.Lb8 Kxb8.  
C+

Hay indicios de que alguien estuvo aquí, pero quién? There are signs that someone was here, but who? [L.Alfi].

KEYWORDS: Donati 50 JT

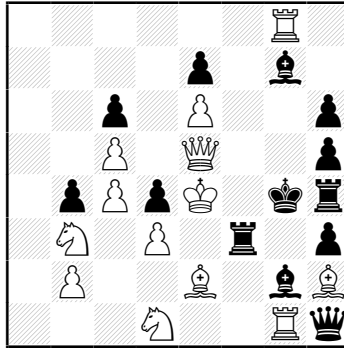
102. GAROFALO, Antonio  
i101 Mirador X-2005



PG 10.0 ( 14 + 14 )

1.a4 b6 2.a5 Lb7 3.a6 Dc8 4.axb7 Sa6 5.bxa8=L Db7 6.d3 Dxc2 7.Kd2 Dxf1 8.Lg2 c6 9.Kc3 Sc7 10.Kb4 De1+.  
C+ (Author)

103. PERRONE, Gaspar J.;after Pedro FASTOSKY  
i102 Mirador II-2006



S#2\* (13 + 13)

Composed with didactic intention

1. ... D<sub>xg1</sub> 2.L<sub>xf3</sub>+ L<sub>xf3</sub># 1. ... D<sub>xh2</sub> 2.D<sub>f4</sub>+ D<sub>xf4</sub>#.

1.K<sub>d4</sub>! zugzwang 1. ... D<sub>xg1</sub>+ 2.Se<sub>3</sub>+ D<sub>xe3</sub># 1. ... D<sub>xh2</sub> 2.L<sub>xf3</sub>+ K<sub>xf3</sub>#

C+

Pedro Fastosky Schach Echo 1965

6R1/6b1/2p4p/1pB1Q2p/1Pp1K1kr/2P2r1p/3p2bP/3B1SRq

s#2\*

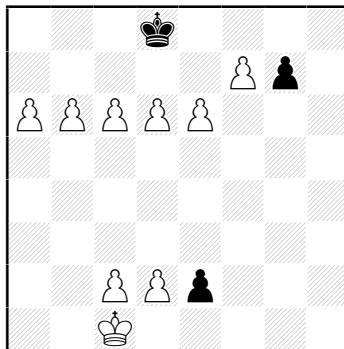
1. ... D<sub>xg1</sub> 2.L<sub>xf3</sub>+ L<sub>xf3</sub># 1. ... D<sub>xh2</sub> 2.D<sub>f4</sub>+ D<sub>xf4</sub>#

1.K<sub>d4</sub>! (2.L<sub>xf3</sub>+ K<sub>xf3</sub>#) 1. ... D<sub>xg1</sub>+ 2.Se<sub>3</sub>+ D<sub>xe3</sub>#

Same moves but different problems

KEYWORDS: Change of mate Mutate

104. PERRONE, Leonardo G.  
i103 Mirador II-2006



S#15 (9 + 3)

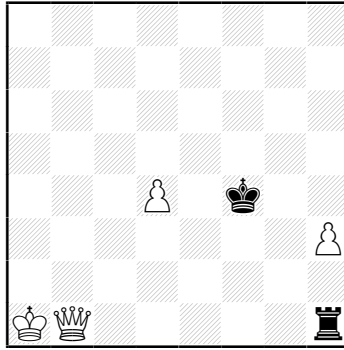
1.e7+ K<sub>c8</sub> 2.d7+ K<sub>b8</sub> 3.c7+ K<sub>a8</sub> 4.b7+ K<sub>a7</sub> 5.b8=D+ K<sub>a6</sub> 6.c8=D+ K<sub>a5</sub> 7.d8=D+ K<sub>a4</sub> 8.e8=D+ K<sub>a3</sub> 9.f8=D+ K<sub>a2</sub> 10.D<sub>b3</sub>+ K<sub>a1</sub> 11.D<sub>f6</sub>+ g<sub>xf6</sub> 12.De5+ f<sub>xe5</sub> 13.D<sub>d4</sub>+ e<sub>xd4</sub> 14.D<sub>c3</sub>+ d<sub>xc3</sub> 15.D<sub>b2</sub>+ c<sub>xb2</sub>#

C-

Davvero divertente! A un passo dal matto, il bianco decide di suicidarsi dando 15 scacchi [A.Garofalo]. El autor reincide con otra multipromoción desde la sexta fila, ahora con mate ideal! The author relapses into another multipromotion from the sixth rank, now finishing with ideal mate! [L.Alfi].

KEYWORDS: Successive promotions from the 6th. rank to the same piece Ideal mate

105. PERRONE, Leonardo G.  
i104 Mirador II-2006



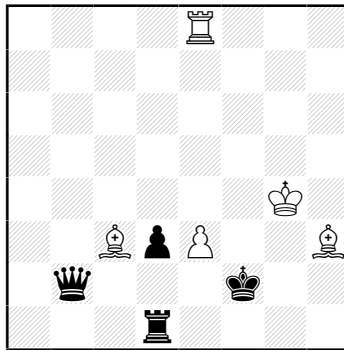
H#2 (4 + 2)  
2.1.1.1

I. 1.Tf1 De1 2.Tf3 De5#  
II. 1.Te1 Dd1 2.Te3 Dg4#  
C+

Jugadas Pelle, correspondencia diagonal ortogonal en los mates [Author].Wunderschönes Echo in perfekter Einfachheit! Ich liebe solche Prägnanz [Er.Bartel]. Bella miniatura; TN. arma autobloqueo, DB. da mate apoyada por sus peones [C.A.Grassano]. Movimento della Regina sulla linea di inchiodatura, autoblocco + schiodatura della Torre e poi matto [A.Garofalo].

*KEYWORDS: Miniature Pelle Unpinning Model Diagonal-orthogonal echo*

106. JONSSON, Christer  
i105 Mirador II-2006



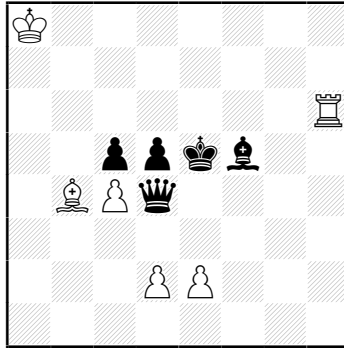
H#2 (5 + 4)  
2.1.1.1

I. 1.Ke2 Le1 2.Dd4+ exd4#  
II. 1.Db8 Ld4 2.Df4+ exf4#  
C+

Feiner Batteriewechsel diagonal / orthogonal. Gefällt mir gut [Er.Bartel]. En Meredith, activa DN. se expone a captura del Pe3 que participa de dos baterías blancas que se disparan [C.A.Grassano]. Controscacchi con cattura della Regina [A.Garofalo].

*KEYWORDS: Battery Interchange of function Crossed check*

107. JONSSON, Christer  
i106 Mirador II-2006



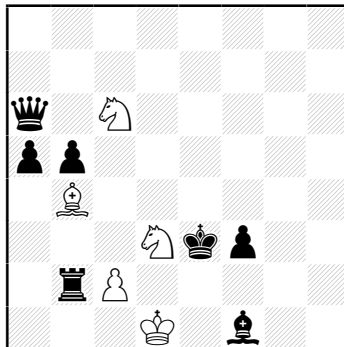
H#2 (6 + 5)  
2.1.1.1

- I. 1.De4 d4 2.cxd4 Ld6#  
II. 1.Df4 e4 2.dxe4 Lc3#  
C+

Block- und Mattwechsel mit Aussperrung der Dame. Gut gelungen [Er.Bartel].  
Superamento della casa dove il bianco sacrifica un pedone [A.Garofalo].  
DN. restringe movimento, PBs. se exponen a captura abriendo líneas al Ab4 [C.A.Grassano].

*KEYWORDS: Change of self-block*

108. GAROFALO, Antonio  
i107 Mirador II-2006



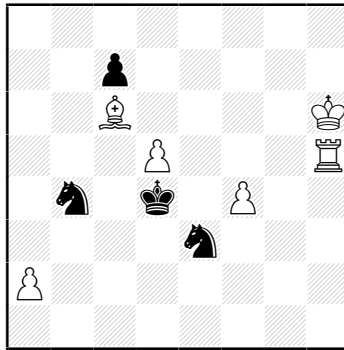
H#2 (5 + 7)  
3.1.1.1

- I. 1.Lxd3 Ke1 2.Le4 Ld2#  
II. 1.Txb4 Se7 2.Te4 Sf5#  
III. 1.Dxc6 Le1 2.De4 Lf2#  
C+

Tre autoblocchi in e4, ma in sostanza si tratta di uno Zilahi ciclico non riuscito [A]. Opfer- und Mattwechsel mit schwarzem Block auf e4 [Er.Bartel]. Tres piezas de línea capturan a tres piezas menores ganando acceso al cuadro (e4) para un clásico bloqueo [C.A.Grassano].

*KEYWORDS: Capture of white force Selfblock on e4*

109. JONES, Christopher J. A.  
i108 Mirador II-2006



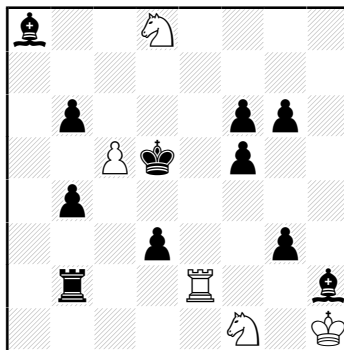
H#3 (6 + 4)  
2.1.1...

- I. 1.Sbxd5 Th2 2.Sc3 Ld5 3.c5 Td2#  
II. 1.Sexd5 La4 2.Sc3 Td5+ 3.Kc4 Lb3#  
C+

Epauletten-Wechsel [Er.Bartel]. Los Caballos capturan Pd5 accediendo al cuadro c3. AB. conjuntamente a TB. producen mates conocidos [C.A.Grassano]. Eleganti posizioni finali, specie il matto di Torre [A.Garofalo].

*KEYWORDS: Unblocking by capture Umnov Interchange of function Epauletten Model*

110. JONSSON, Christer  
i109 Mirador II-2006



H#3 (5 + 11)  
2.1.1...

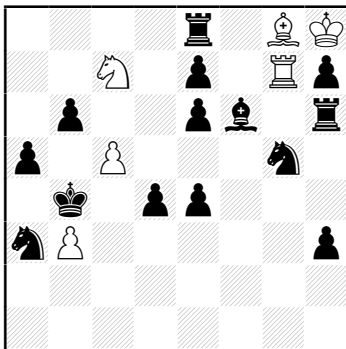
- I. 1.Lg1 Tc2 2.Ld4 Tc4 3.Le5 Se3#  
II. 1.bxc5 Te7 2.Te2 Sd2 3.Te5 Td7#  
C+

Block- und Mattwechsel [Er.Bartel]. Torre y Alfil negros bloquean e5. Torre y Caballo blanco alternan guardias (sobre fila 4 y cuadro c5). b-R/B block e5. w-R/S guard rank 4 / square c5 mating [C.A.Grassano]. Due soluzioni non omogenee, in pratica c'è solo l'autoblocco in e5 e il matto modello [A.Garofalo].

*KEYWORDS: Model*



111. PERONE, Daniel O:  
i110 Mirador II-2006



H#3 ( 6 + 14 )  
2.1.1...

I. 1.Lxg7+ Kxg7 2.e5 Lc4 3.bxc5 Sd5#

II. 1.Txg8+ Kxg8 2.Sf7 Tg3 3.b5 Sa6#

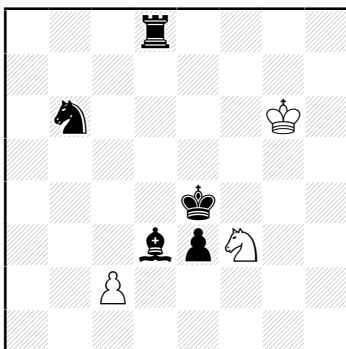
C+

Opfer- und Mattwechsel [Er.Bartel]. Two b-pinning (g8, g7) for early captures; White waits tempos and opening of lines in help for mates with its only horse [C.A.Grassano].

Cattura del pezzo bianco che non serve alla soluzione, auto-schiodatura del Re bianco; sgombero di una linea bianca che viene percorsa dal pezzo superstite; autoblocco e matto di Cavallo. Le due soluzioni sono perfettamente omogenee, un ottimo problema [A.Garofalo]. The procedure for unpin a white piece is capturing the other, remarkable! [L.Alfi].

*KEYWORDS: Unblocking by capture (Help)Selfunpinning Opening of line Model*

112. FELIN, Carlos A.  
i111 Mirador II-2006



H#3 ( 3 + 5 )  
b) Td8→c3

a) 1.Sd5 c4 2.Sf4+ Kf6 3.Td4 Sg5#

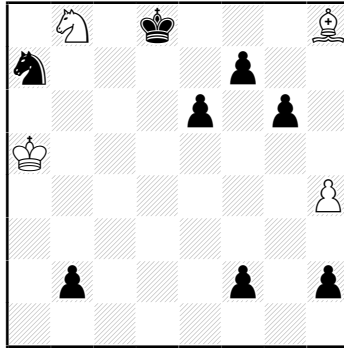
b) 1.Lc4 Sg5+ 2.Kd4 Kf5 3.Sd5 Se6#

C+

Mattwechsel [Er.Bartel]. Economic Meredith that contemplates b-wS checks, in separate form in each phase [C.A.Grassano]. Un gradevole matto ideale [A.Garofalo].

*KEYWORDS: Ideal mate*

113. DÍAZ, Walter A.  
i112 Mirador II-2006



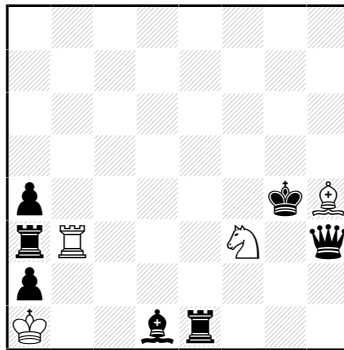
H#3 ( 4 + 8 )  
b) Kd8→e7  
c) Kd8→c8

- a) 1.f1=L Kb6 2.Lb5 Kb7 3.Le8 Lf6#  
b) 1.b1=L Lg7 2.Lf5 Lf8+ 3.Kf6 Cd7#  
c) 1.h1=L Sd7 2.Lb7 Sb6+ 3.Kb8 Le5#  
C+

Block des Umwandlungläufers mit Mattwechsel [Er.Bartel]. Agradable y económico Meredith resuelto mediante promoción temática (Alfil promovido a cuadro blanco) que bloquea a su rey. Meredith, thematic promotion: bB to w-square for blocking [C.A.Grassano]. Tre sorprendenti promozioni ad Alfiere [A.Garofalo]. Se me ocurre que es como presenciar el nacimiento de tres bellos pingüinos que corren prestamente a bloquear y lograr mates modelo [L.Alfi].

*KEYWORDS: Homogeneous twinning Underpromotion to the same piece Model*

114. GAROFALO, Antonio  
i113 Mirador II-2006



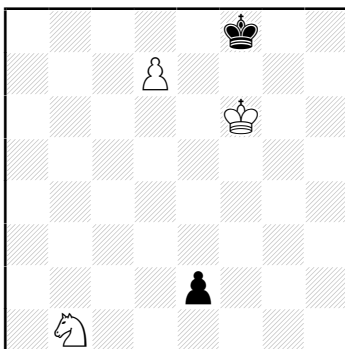
H#2 ( 4 + 7 )  
Circe  
b) Tb3→e3 c) Sf3→g3

- a) 1.axb3 [+Th1] Se5+ 2.Kxh4 [+Lc1] Txh3 [+Dd8] #  
b) 1.Dg2 Te4+ 2.Kxf3 [+Sb1] Sd2#  
c) 1.Kxh4 [+Lc1] Kb2 2.Lg4 Lg5#  
C+

Uno dei miei primi problemi fairy, si vede che ero principiante [Author]. Non ti credo, sono matti modello e Circe! [NdeR]. Mattwechsel mit Circematts [Er.Bartel].

*KEYWORDS: Model Circe mate*

115. BARTEL, Erich  
i114 Mirador II-2006



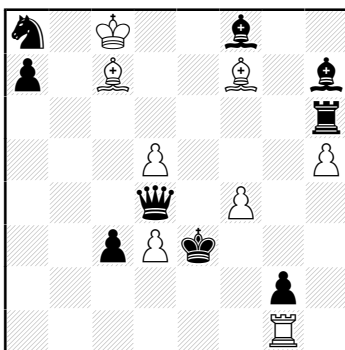
ser-H=3 (3 + 2)  
Anticirce  
4.1.1...

- I. 1.e1=S 2.Sc2 3.Sa1 d8=T=
  - II. 1.e1=T 2.Txb1 [Tb1□a8] 3.Ta1 d8=T=
  - III. 1.e1=D 2.Da5 3.Da1+ d8=T=
  - IV. 1.e1=L 2.Lc3 3.La1 d8=T=
- C+

AUW mit Zielfeld a1 [Author]. Una simpatica piccola perla [A.Garofalo].

KEYWORDS: *Tanagra AUW*

116. PERRONE, Gaspar J.  
i115 Mirador II-2006



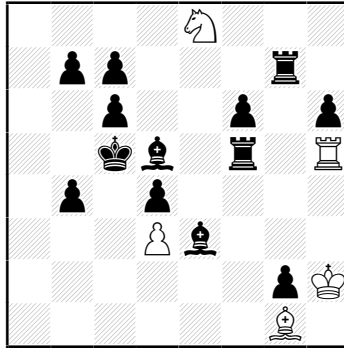
H#3 (8 + 9)  
Madراسي  
2.1.1...

- I. 1.Kf3 Th1 2.Df2 Th3+ 3.Txh5 Lxh5#
  - II. 1.Dxd3 Tb1 2.Kd4 Tb4+ 3.Tb6 Lxb6#
- C+

Madراسيتypische Lähmung/Entlähmung mit Mattwechsel. Gut gemacht! [Er.Bartel]. Splendido eco-camaleonte! [A.Garofalo].

KEYWORDS: *Interchange of function Chameleon echo Double check Model*

117. PERRONE, Gaspar J.  
i116 Mirador II-2006



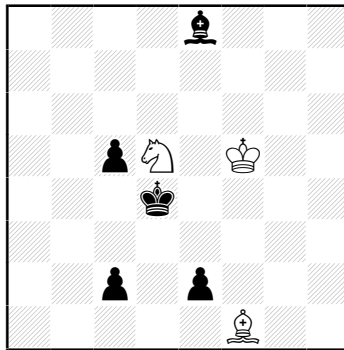
H#3 (5 + 13)  
Andernach  
2.1.1...

- I. 1.b6 Lf2 2.Txf2[=w] Txd5[=s] 3.Tg5 Tf5#  
II. 1.b5 Tg5 2.Lxg5[=w] Lxd4[=s] 3.Lf2 Le3#  
C+

The specific Andernach mates can be seen for h#2 in the 5th. WCCT, but this one has some thematic differences not only in the length [Author]. Gut durchdachter Mechanismus mit originellem andernach- bedingtem Rückzug von T/L und typischem Andernachmatt. Das war wohl schwierig zu konstruieren! [Er.Bartel]. Non so come chiamare queste bellissime manovre di pezzi "Andernach", per me è una idea originalissima. Uno splendido lavoro [A.Garofalo].

*KEYWORDS: ODT Interchange of function Model Andernach mate*

118. PERONE, Daniel O.  
i117 Mirador II-2006

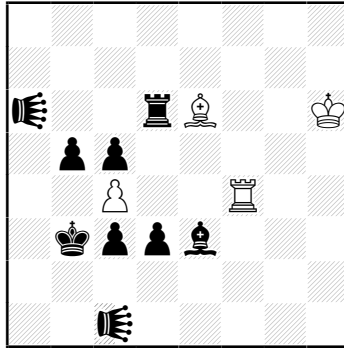


H#2 (3 + 5)  
Magic Le8  
2.1.1...

- I. 1.MLa4 [Bc2=w] c4 2.MLd1 [Be2=w] e3#  
II. 1.MLh5 [Be2=w] e4 2.MLd1 [Bc2=w] c3#

Simmetrico [A.Garofalo].

119. GAROFALO, Antonio  
i118 Mirador II-2006



H#3 (4 + 9)  
2.1.1... Lion a6 d1

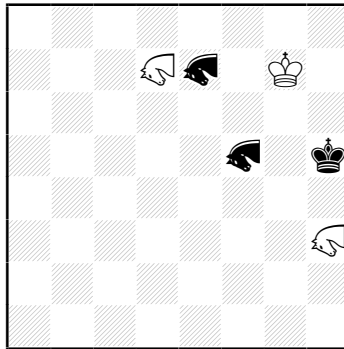
I. 1.Ld4+ Th4 2.Lf6 Lg4 3.Kxc4 Le6#  
II. 1.Td5+ Lg8 2.Tg5 Tf7 3.Kxc4 Tf4#

C+

Ecco una versione del i091 [Author]. Verstell- und Entfesselungswechsel mit T/L- Kritikus. Gutes Problem [Er.Bartel]. Los Leones pueden integrar una batería y clavar simultáneamente! Lions can integrate a battery and pin simultaneously! [L.Alfi].

*KEYWORDS: Battery Unpinning Critical move Grimshaw Switchback Double check Model*

120. ALFI, Lucho  
i119 Mirador II-2006



H#7 (3 + 3)  
Nightriderhoppers d7 h3 e7 f5

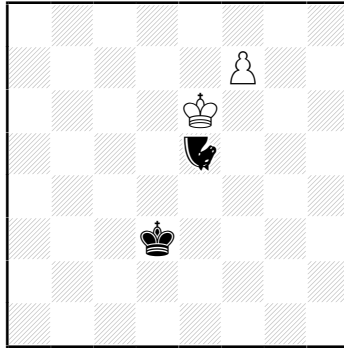
1.Kg5 NHf7 2.Kf4 Kf6 3.Ke3 NHh5 4.NHd1 Ke5 5.Kd2 Kd4 6.Kc1 Kc3 7.NHb1 Kd3#

C+

Epauletten mit Idealmate. Gut aufgestellt! [Er.Bartel]. Elegante posizione finale, anti-batterie [A.Garofalo].

*KEYWORDS: Antibattery Ideal mate Epauletten*

121. BARTEL, Erich  
i120 Mirador II-2006



H=2 (2 + 2)  
Duplex Isardam  
Nightrider e5

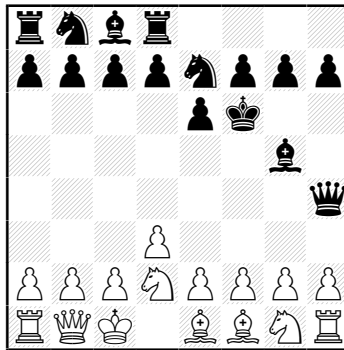
1.Na3 f8=N 2.Kc4 Ng6=  
1.f8=N Nc4 2.Kd7 Nb6=

C+

Fairy-promotion [Author]. En ambas soluciones el Rey ahogado no está en jaque, porque la captura sería ilegal al exponer a los Noctámbulos a un ataque mutuo; y por la misma razón no puede mover; tampoco puede mover el Noctámbulo porque dejaría a su Rey en jaque. También las dos promociones a Noctámbulo dan unidad a este perfecto wenigsteiner [NdeR].

KEYWORDS: *Wenigsteiner Fairy promotion*

122. MINERVA, Enzo;GAROFALO, Antonio  
i121 Mirador II-2006



PG 8.0 (16 + 16)

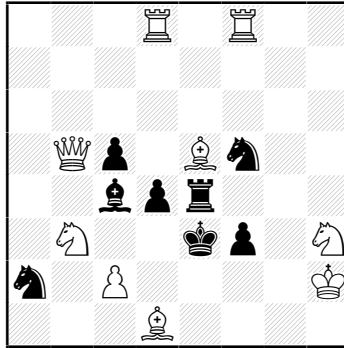
1.d3 e6 2.Ld2 Dh4 3.Dc1 Le7 4.Td1 Lg5 5.Le1 Ke7 6.Sd2 Kf6 7.Db1 Se7 8.Kc1 Td8

C+

È ancora una volta un giochino, 7 mosse bianche Umnov (se vogliamo Follow-my-leader o meglio ancora evacuazione di casa). Chissà qual è il record! [Author].

KEYWORDS: *Vacation*

123. KAPROS, Jorge M.  
i122 Mirador VII-2006



#2 vv (9 + 8)

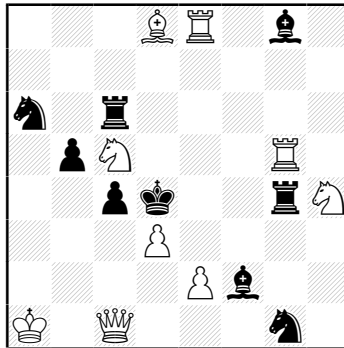
1.De8? (2.Lf4#)	1.Tfe8? (2.Lf4#)	1.Tde8! (2.Lf4#)
1. ... Txe5 [a] 2.Dxe5 [A] #	1. ... Txe5 [a] 2.Txe5 [B] #	1. ... Txe5 [a] 2.Txe5 [C] #
1. ... Le6!	1. ... Se7!	1. ... Le6 2.Dd3#
		1. ... Se7 2.Txf3#

C+

Un problema didattico. Il cambio dei matti triplo è solo apparente. Mi spiace che la mossa Txe5 si ripeta, in quanto, pur essendo una Torre diversa, proviene sempre dalla casa e8 [A.Garofalo]. Temática para agradable juego de corrección e interceptación; las claves hacen batería emboscada produciendo cambio de mate después de 1. ... Txe5 [C.A.Grassano].

KEYWORDS: *Change of mate Bivalve*

124. ZARUR, Almiro  
i123 Mirador VII-2006



#2 (9 + 9)

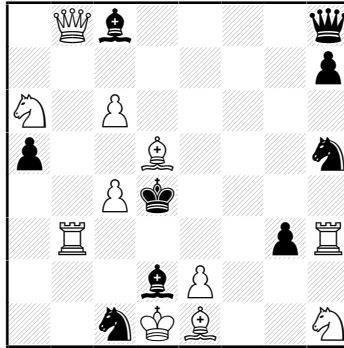
1.dxc4 ! (2.Sb3#)  
 1. ... bxc4 2.Dd2# (2.Db2?) 1. ... Lxc4 2.Db2# (2.Dd2?) autobloqueios, antidual  
 1. ... Sxc5 2.Sf5# (2.Txg4?) 1. ... Txc5 2.Txg4# (2.Sf5?) autobloqueios, antidual  
 1. ... Te6 2.Td5# 1. ... Le6 2.Lf6# Grimshaw  
 1. ... Tg3 2.Te4# 1. ... Sxe2 2.Sf3# abandono de guarda. Tema do VII WCCT, seção A [Author].

C+

Un eccellente lavoro! Quattro antiduali, con un gioco secondario all'altezza di quello tematico [A.Garofalo]. Sugestiva obra. Suggestive work [C.A.Grassano].

KEYWORDS: *7th. WCCT Dual avoidance Grimshaw*

125. FELIN, Carlos A.  
i124 Mirador VII-2006



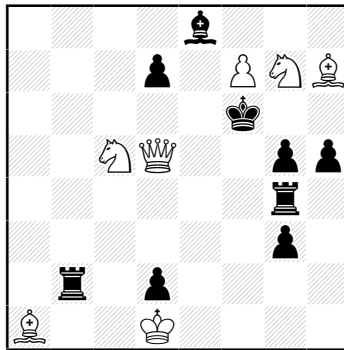
#2\* (11 + 9)

1. ... De5 2.Db6# / Da7# 1. ... Lb4 [a] 2.e3 [A] # 1. ... Le3 [b] 2.Lc3 [B] #  
1.Te3! (2.Db6# / 2.Da7#)  
1. ... Dg7 2.Db6# ; 1. ... Lb7 2.Da7# ; 1. ... Lb4 [a] 2.Te4 [C] # ; 1. ... Lxe3 [b] 2.Db2 [D] # ; 1. ... Kxe3 2.Lf2# ;  
1. ... Df8 / Dd8 2.De5# ; 1. ... Sb3 / Sd3 2.T(x)d3#  
C+

Bella chiave di sacrificio, con due cambi di matto. La doppia minaccia è giustificata dal gioco reale seguente [A.Garfalo]. Valuable two phases and tactical details with thematic piece (bishop) changing their functions; it shows two changed mates. Sacrificial key [C.A.Grassano].

*KEYWORDS: Sacrifice key Flight giving key Differentiation of threats Change of mate*

126. PERONE, Daniel O.  
i125 Mirador VII-2006



S#3 (7 + 9)

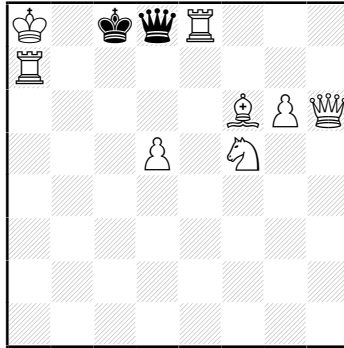
1.f8=L (2.Sxh5+ Lxh5 3.Se4+ Txe4# / 2.Se4+ Txe4 3.Sxh5+ Lxh5#)  
1. ... Lg6 2.Sxh5+  
1. ... Tf4 / Td4 / Tc4 / Tgb4 / Ta4 / Th4 2.Se4+  
C+

Gute Differenzierung der beiden Drohungen nach dem Schlüssel. Klar und sauber! [Er.Bartel]. Reversal play in original mass of bishops for the pinning (b2) by wBa1, the key of minor promotion (wB) that opens line for form b-battery B/R [C.A.Grassano].

*KEYWORDS: Differentiation of threats*



127. DOWD, Steven B.  
i126 Mirador VII-2006



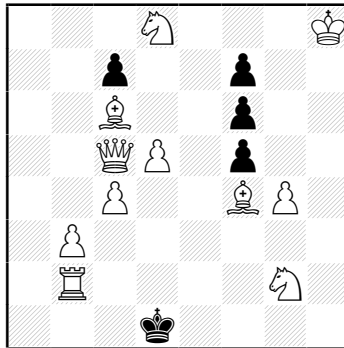
S#7 ( 8 + 2 )

1.Dh3 Dxe8 2.Se7+ Kd8 3.Sg8+ De7 4.Dc3 Dxf6 5.Dc7+ Ke8 6.Dc8+ Dd8 7.g7! Dxc8#  
(4. ... Ke8 is shorter)  
C+

I find the end surprising, especially for those who thought g6 was a cookstopper or destined for promotion [Author]. Gradevole ma nulla di particolare [A.Garofalo]. Bekannte Manöver [Er.Bartel]. Original strategy starts with w-battery (Q/S) + remarks three pieces: 1) Agile wQ looks for the end; 2) restricted bQ triumf annihilating to three pinners (record?!); 3) Pg6 to g7!!! [C.A.Grassano].

KEYWORDS: *Siers battery*

128. PERRONE, Leonardo G.;PERRONE, Gaspar J.  
i127 Mirador VII-2006



S#13 ( 11 + 5 )

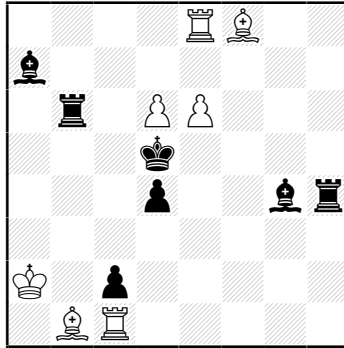
1.Kg7 fxg4 2.Kxf6 g3 3.Se6 fxe6 4.Ke5 exd5 5.Kd4 dxc4 6.Kc3 cxb3 7.La4 c6 8.Tf2 gxf2 9.Dxf2 c5 10.Kb2 c4  
11.Ka1 c3 12.Se3+ Kc1 13.Db2+ cxb2#  
C-

Questo è bello, passeggiata del Re da un angolo all'altro (h8-a1) forzando la marcia del Pf7 fino al controllo di a2 [A.Garofalo]. Großer Diagonalmarsch des weißen Königs von Eck zu Eck. Toll gemacht! [Er.Bartel]. In positions of blockade-unblockade wK(h8) travels the great diagonal [C.A.Grassano].

KEYWORDS: *March from corner to corner Model*

QUOTED: The Problemist IX-2006

129. ZARUR, Almiro  
i128 Mirador VII-2006



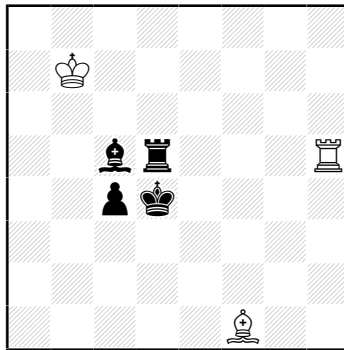
H#2 (7 + 7)  
2.1.1...

- I. 1.Txd6 Txc2 2.Tb6 Tc5#  
II. 1.Lxe6 Lxc2 2.Lg4 Le4#  
C+

Estratégia similar de abertura de linhas brancas por captura de peões (branco e negro) e estratégia antagônica (abertura de linha branca / fechamento de linha negra), em jogo todo a cargo de peças homólogas (torres e bispos negros e brancos). Mútua abertura de linhas brancas, switchback. Efeitos visuais: mates de torre apoiada por bispo e de bispo por torre, distribuição das peças homólogas em 4 pares de torre e bispo [Author]. Un tema noto esposto in modo esemplare ed economico [A.Garofalo]. Linienöffnung mit Rückkehr im Zweispänner, klassisch Schön!! [Er.Bartel]. Bicolor contrapunto de parejas (T+A) que alterna apertura y cierre de líneas para ambas piezas [C.A.Grassano].

*KEYWORDS: Opening of line Annihilation Switchback Interference ODT*

130. GRASSANO, Carlos A.  
i129 Mirador VII-2006



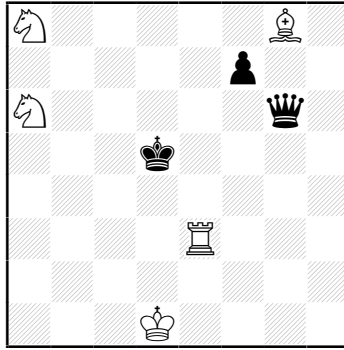
H#2 (3 + 4)  
b) Bc4→e5

- a) 1.Lb4 Lg2 2.Kc5 Txd5#  
b) 1.Td6 Th4+ 2.Kd5 Lc4#  
C+

Miniatura. Las N. "disconformes" ensayan nuevo modelo de bloqueo y la alternancia en el movimiento de las piezas se hace presente en cada fase. BI-unconformity tries a new blockade model and the alternation in the moves of the pieces becomes present in each phase [Author]. Matt-, Block- und Funktionswechsel in glasklarer Form! [Er.Bartel]. Evacuación de casilla y mate ideal [NdR].

*KEYWORDS: Miniature Vacation Interchange of function Ideal mate*

131. JONSSON, Christer  
i130 Mirador VII-2006



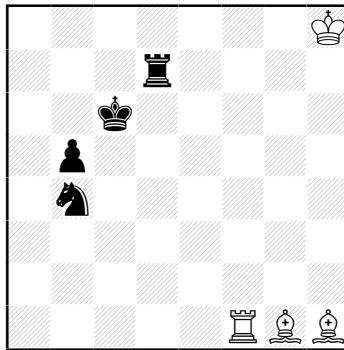
H#2 (5 + 3)  
b) Sa8→b7

- a) 1.Kd6 Sb6 2.f6 Te6#  
b) 1.Kd4 Sb4 2.f5 Sc2#  
C+

I due passi del Pedone usati per interferire su due linee diverse alla Regina nera [A.Garofalo]. Die schwarze Dame wird ganz einfach kaltgestellt. Nett [Er.Bartel]. Pivote de RN. desclava en fases diferenciadas. Pivot of bK unpins in differed phases [C.A.Grassano].

*KEYWORDS: Bivalve Model Pawn double step*

132. ALFI, Lucho  
i131 Mirador VII-2006



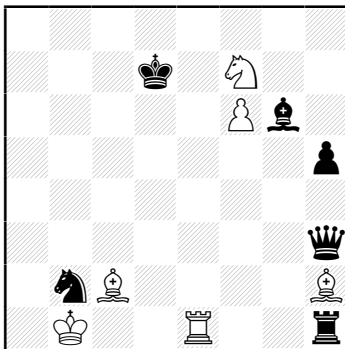
H#2 (4 + 4)  
b) Kc6→c5

- a) 1.Sd5 Tf3 2.Sc7 Tf6#  
b) 1.Td4 Tf2 2.Td6 Tc2#  
C+

Non mi piace molto quando il Re nero è sotto scacco, anche se in questo caso il problema ha le soluzioni perfettamente omogenee [A.Garofalo]. Gut gemachter Verstellwechsel [Er.Bartel]. Negros "escudos" en clavada serán derribados por batería blanca. Black pinned "coat of arms", will be demolished by w-battery [C.A.Grassano]. ¡Pum! [NdR].

*KEYWORDS: Selfpinning Unpinning Battery Double check Model Chameleon echo*

133. JONSSON, Christer  
i132 Mirador VII-2006



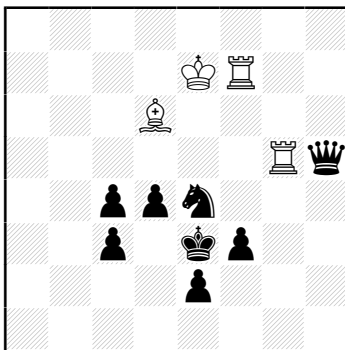
H#2 (6 + 6)  
b) Lc2→e4

- a) 1.Sd1 Te8 2.Lxf7 La4#  
b) 1.Sd3 Lb7 2.Txh2 Te7#  
C+

Curioso. Con la seconda mossa il nero cattura il pezzo bianco che ormai risulta inutile. Un po' artificioso come certi Zilahi, anche ciclici, che usano motivazioni analoghe per le catture dei pezzi. In pratica, l'Ah2 può anche essere messo in g3 o f4... il gioco non cambierebbe ma ci sarebbe un pezzo inutile in un gemello. Viceversa, l'Ag6 può essere messo in h7 col gioco che rimane invariato e senza la cattura del Cf7 [A.Garofalo]. Opferwechsel, sehr fein [Er.Bartel]. Nice Meredith. Blacks exhibit reversal pinning dismantlement (c2, e1) and Wh guards [C.A.Grassano].

*KEYWORDS: 2 x Unpinning Interchange of Function Capture of iddle piece Model*

134. PERONE, Daniel O.  
i133 Mirador VII-2006



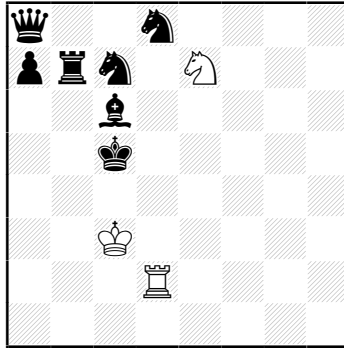
H#2 (4 + 8)  
b) -wTf7 +wLf7

- a) 1.d3 Tf4 2.Kd4 Lc5#  
b) 1.f2 Ld5 2.Kf3 Tg3#  
C+

Semplici matti su inchiodatura [A.Garofalo]. Matt- und Fesselungswechsel [Er.Bartel]. Homogeneidad temática (Tf4 y Ad5 anticipan clavada) sobre cuadro (e4). Thematic homogeneity (Rf4 and Bd5 anticipate pinning) on square (e4) [C.A.Grassano].

*KEYWORDS: Anticipatory pinning Interchange of function*

135. DIAZ, Walter A.  
i134 Mirador VII-2006



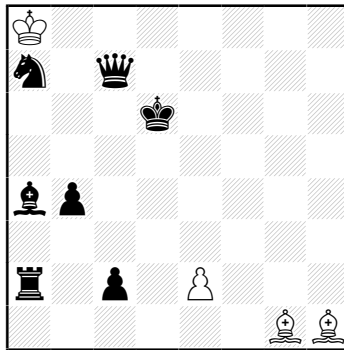
H#2 (3 + 7)  
b) Se7→d8  
c) Se7→d6  
d) Se7→c2

- a) 1.Tb5 Td6 2.Sb7 Txc6#  
b) 1.Sb5+ Kb3 2.Tb6 Se6#  
c) 1.Lb5 Se4+ 2.Kc6 Td6#  
d) 1.Kb5 Sd4 2.Ka4 Ta2#  
C+

Schöner Mattbilderstrass [Er.Bartel]. Meredith. Negras disponen cuadro (b5) en movida táctica inicial para desarrollar en cuatro fases una rica estrategia [C.A.Grassano].

*KEYWORDS: Homogeneous twinning First move to same square*

136. JONSSON, Christer  
i135 Mirador VII-2006



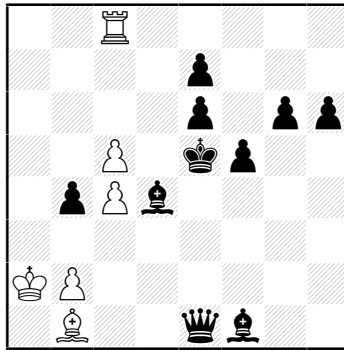
H#3 (4 + 7)  
2.1.1...

- I. 1.Lb5 e3 2.Kc5 Ld5 3.Dd6 e4#  
II. 1.Ld7 e4 2.Sb5+ La7 3.Kc6 e5#  
C+

Formazione di batteria con Pedone e Alfieri, scacco di scoperta; gradevole [A.Garofalo]. Klappe auf, Klappe zu in bekannter Manier gut gemacht [Er.Bartel]. Meredith exhibe conjunto negro que desarrolla un creciente bloqueo y a inteligente PB. cerrando y abriendo líneas sumando su fuerza de guardia [C.A.Grassano].

*KEYWORDS: Building of battery Interchange of function Pawn double step*

137. JONES, Christopher J. A.  
i136 Mirador VII-2006



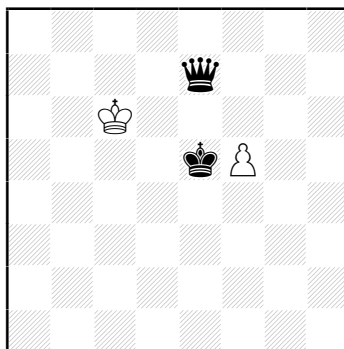
H#3 (6 + 10)  
b) Bb2→d3

- a) 1.Lxc4+ b3 2.Kd5 Ld3 3.De5 bxc4#  
b) 1.Lxc5 d4+ 2.Kd6 Lxf5 3.e5 dxc5#  
C+

Il Pedone bianco tematico cattura i due Alfieri neri, i quali hanno effettuato la prima mossa liberando -tramite cattura di un altro Pedone bianco- la casa di matto al Re nero. Autoblocco di Donna e Pedone in e5 [A.Garofalo]. Auch bekannte Mechanismen gut gemacht [Er.Bartel]. Secuencia: AN. arranca removiendo PB.; RN. deja vacante cuadro (e5) que otra pieza dispone en bloqueo para ser respondidas por guardias de PB. y AB [C.A.Grassano].

KEYWORDS: Black sacrifice Model Near-echo

138. PERRONE, Leonardo G.  
i137 Mirador VII-2006



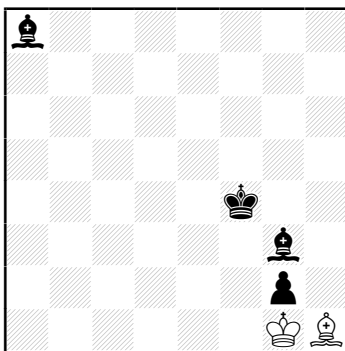
H#4 (2 + 2)  
2.1.1...

- I. 1.De8+ Kb6 2.Kd6 f6 3.Kd7 f7 (imitation) 4.Kc8 fxe8=D# (imitation)  
II. 1.Dg7 f6 2.Ke6 (imitation) fxg7 3.Kf7(imitation) Kd6 4.Ke8 g8=D#  
C+

Matti a eco, ormai molto comuni [A.Garofalo]. Echo im Wenigsteiner, eine phantastische Aufgabe! Hoffentlich gibt es da keinen Vorläufer [Er.Bartel]. Beautiful miniature allows imitation (wP + bK) [C.A.Grassano].

KEYWORDS: Miniature Minimal Wenigsteiner Imitation Promotion on different square Ideal mate Echo

139. DOWD, Steven B.  
i138 Mirador VII-2006



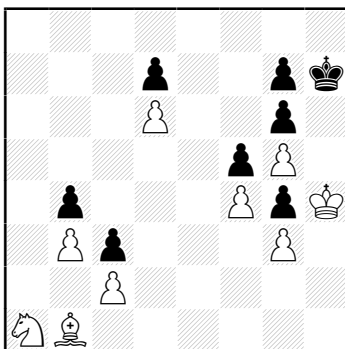
H#5 (2 + 4)

1.Lf2+ Kxf2 2.g1=L+ Ke2 3.Kg3 Lxa8 4.Kh2 Kf3 5.Kh1 Kg3#  
C+

This one does not show a new mate, of course, but it is a miniature that includes a Phoenix and a corner to corner long move of the WB [Author]. Effetto Phenix. L'Alfiere viene catturato ma subito rinasce. Il resto è una manovra molto nota [A.Garofalo]. Phönix-Thema [Er.Bartel].

*KEYWORDS: Miniature Minimal Phoenix*

140. DOWD, Steven B.  
i139 Mirador VII-2006



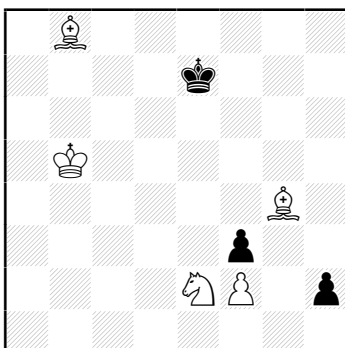
H#12 (9 + 8)

1.Kg8 La2 2.Kf7 Lb1 3.Ke6 La2 4.Kxd6 Lb1 5.Ke7! La2 6.d5 Lb1 7.d4 La2 8.d3 Lb1 9.dxc2 Lxc2 10.Ke6! Le4!  
11.fxe4 Sc2 12.Kf5 Sd4#  
C-

Like many longer helpmates, this does not start out difficulty. However, I believe 5.Ke7! is hard to see and f5 is not obvious as the mating square [Author]. Simpatica manovra per sacrificare l'Alfiere e poi liberare il Cavallo bianco. Potrebbe essere anticipato [A.Garofalo]. Das Gefängnis des weißens Springers muss geöffnet werden. Rekord? Aber welcher? Derzeit wohl das Lieblingsthema des Autors [E.Bartel].

*KEYWORDS: Liberation of piece Tempo Sacrifice Vacation*

141. SBARBI OSUNA, Alfredo;(died 1987)  
i140 Mirador VII-2006



ser-H#7 ( 5 + 3 )  
2.1.1...

I. 1.h1=T 2.Tc1 3.Tc7 4.Kd6 5.Kd5 6.Tc4 7.Td4 Sc3#

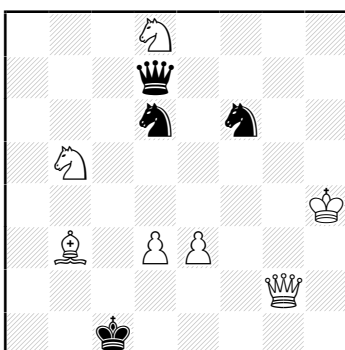
II. 1.h1=S 2.Sg3 3.Sf5 4.Ke6 5.Kd5 6.Sg7 7.Se6 Lxf3#

C+

Due belle soluzioni omogenee, mi è piaciuto molto [A.Garfalo]. Umwandlungs- und Mattwechsel [Er.Bartel]. (Cambios de promociones y de mates). Fases análogas destilan arte y cálculo. Pieza promovida cierra línea B. que facilita al RN. acceder a casilla (d5) contigua a otra de bloqueo, permitiendo el remate. Promoción de D daría jaque en (c4 o f5) [C.A.Grassano].

*KEYWORDS: Change of underpromotion Interference Homogeneous strategy*

142. SBARBI OSUNA, Alfredo;(died 1987)  
i141 Mirador VII-2006



ser-H=11 ( 7 + 4 )

1.Sc4 2.Dxd3 3.De2 4.Kd2 5.Kd3 6.Df3 7.Ke4 8.Kd5 9.Se4 10.Dd1 11.Dd4 exd4=

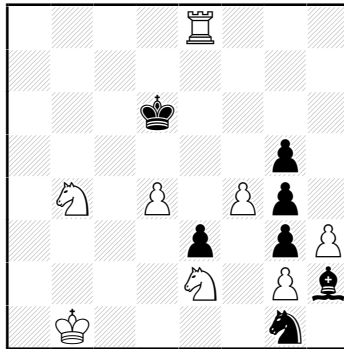
C+

Bellissimo! Chi può immaginare che 1.Sc4 è un'autoinchiodatura anticipata? Molto anticipata! [A.Garfalo]. Fesselung der schwarzen Springer. Ein schwieriges Rätsel [Er.Bartel]. (Clavada del Caballo negro. Un difícil enigma). Las negras suman los recursos de clavada y desclavada, culminando con el sacrificio de la útil DN. y sus Caballos clavados [C.A.Grassano].

*KEYWORDS: Anticipatory selfpinning Interferences*



143. SBARBI OSUNA, Alfredo;(died 1987)  
i142 Mirador VII-2006



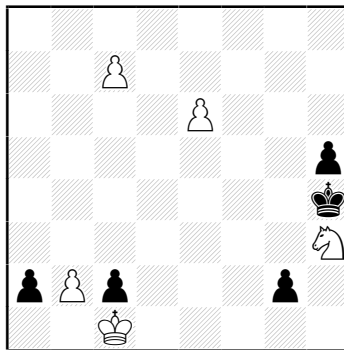
ser-H=14 ( 8 + 7 )

1.Sf3 2.Lg1 3.Lf2 4.Le1 5.Lc3 6.Lxd4 7.Lf6 8.Le7 9.Ke6 10.Kf5 11.Ld6 12.Lxf4 13.Se5 14.Ke4 hxg4=C+

Lunga e difficile manovra di Alfiere. Stallo modello. Però il i141 è migliore! [A.Garofalo]. Noch so ein schwieriges Rätsel [Er.Bartel].

*KEYWORDS: Vacation March of Bishop Interference*

144. BARTEL, Erich  
i143 Mirador VII-2006



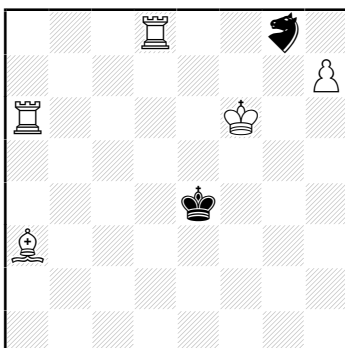
hs#4 ( 5 + 5 )  
Anticirce

1.e7 a1=S 2.e8=D g1=T+ 3.De1+ Tg3 4.c8=L Sb3#  
C+

Allumwandlung [Author]. Simpatico AUW, l'effetto anticirce è sfruttato sia per 5.Kxc2? proibita, sia per impedire il duale 4.c8=D (con 5.Db8!) [A.Garofalo].

*KEYWORDS: AUW*

145. ALFI, Lucho  
i144 Mirador VII-2006



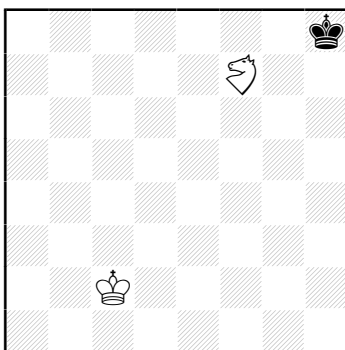
hs#5 ( 5 + 2 )  
Equihopper g8

1.Kg7 EQg6 2.Th8 Kf5 3.Kg8 EQe4 4.Ta5+ Kg6 5.Lf8 Kf6#  
C+

Buon problema [A.Garofalo]. Matt durch Zugzwang [Er.Bartel].

*KEYWORDS: Miniature Cyclic Platzwechsel PW sK/wK/sE Antibattery*

146. BARTEL, Erich  
i145 Mirador VII-2006



ser-H=17 ( 2 + 1 )  
PWC  
Equihopper f7

1.Kg7 2.Kf6 3.Ke6 4.Kxf7 [Ee6] 5.Ke7 6.Kd6 7.Kxe6 [Ed6] 8.Kd5 9.Kc5 10.Kxd6 [Ec5] 11.Kc6 12.Kb5  
13.Kxc5 [Eb5] 14.Kb4 15.Ka3 16.Ka2 17.Ka1 Kb3=  
C+

Auf verschlungenen Pfaden von Eck zu Eck Marsch des schwarzen Königs [Author]. Tramite le catture platzwechselcirce il Re nero porta l'Equihopper nella casa giusta [A.Garofalo].

*KEYWORDS: Wenigsteiner Rex solus March from corner to corner*